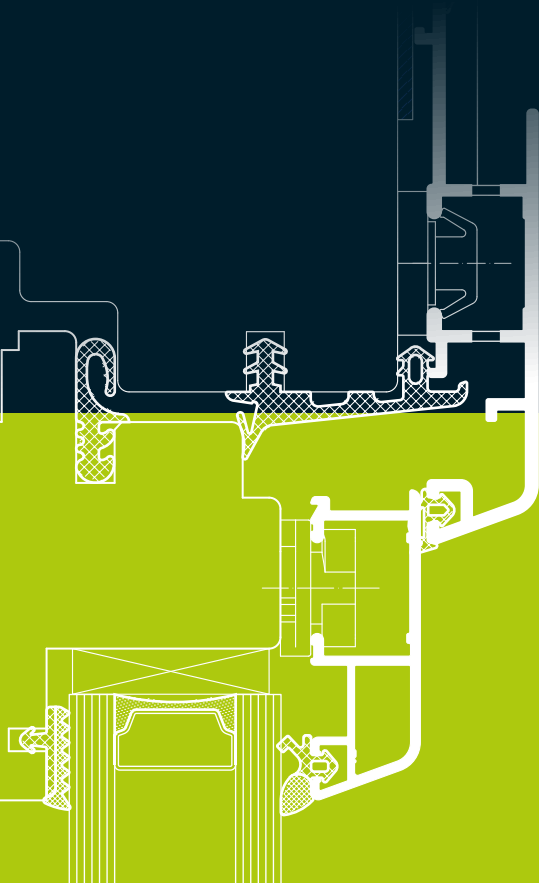


ALU MULTISYSTEMS



 **aluron**
HLINÍKOVÉ SYSTÉMY



ALURON

Hliníkové systémy



ALURON již od roku 2002 určuje trendy v Evropě v oblasti výroby otvorových výplní. Kreativní přístup k inovacím a technologiím zapříčinil dynamický rozvoj společnosti. Investoři, architekti i výrobci dokážou ocenit

různorodost technologických řešení a konstrukčních možností, estetiku a funkcionalitu, které se ukrývají pod zánčkou ALURON.



→ Obsah

Kdo jsme	2
Hliníkové systémy	
FASÁDNÍ SYSTÉMY	
AF 50	4
AF 50S	5
AF 50W.....	6
AF 50R.....	7
TERMICKY IZOLOVANÉ - EXTERIÉROVÉ	
AS 75 okno.....	8
AS 80US	9
AS 75 dveře / AS AD.....	10
AS 75P	11
AS 178HS	12
AS 52 / AS AD.....	14
BEZ TERMICKÉ IZOLACE - INTERIÉROVÉ	
ACS 50 / AS AD.....	15
ACS 38.....	16
Systémy dřevo-hliníkové	
SYSTÉMY GEMINI	
Passiv.....	18
Classic.....	20
Thermo Classic.....	21
Soft Line.....	22
Linear.....	23
Quadrat.....	24
Quadrat FB.....	25
Integral.....	26
Retro.....	27
Reno Line.....	28
SYSTÉMY NORDIC	
Nordic I, Nordic II, Nordic III.....	29
SYSTÉMY VELLA	
Gemini SI STANDARD.....	30
Gemini SI SLIM.....	31
Vella.....	32
VellaS.....	33

SYSTÉMY DVEŘNÍ	
Dveřní panely Gemini	34
Systémy PVC-hliník	
Gemini Veka.....	36
Gemini Kömmerling.....	38
Gemini Gealan S 9000.....	39
Gemini Salamander bE82.....	40
Gemini Salamander HST.....	40
Gemini Salamander bE92.....	41
Parapety a okapnice	
Parapety Classic i Soft Line.....	42
Systémy pro dřevěná okna	44
Řešení	46
Certifikáty	47
Aluron Color Collection.....	48
Aluron – výrobní závod.....	49



→ KVALITA a technologie

ALURON vlastní moderní závod produkující své výrobky na energeticky úsporných zařízeních, které minimalizují negativní vliv na životní prostředí. Všechna systémová řešení splňují přísné požadavky na funkcionalitu, bezpečnost, komfort a minimalizaci energetické náročnosti. Mimo jiné ALURON nabízí produkci nestandardních konstrukcí a to ohýbaných, obloukových, lisovaných i svařovaných.

ALURON svou organizaci i výrobu opírá o světové standardy řízení jakosti, jako je ISO 9001 a certifikát Qualicoat. Výrobky jsou zkoušeny v evropských zkušebnách a certifikačních institucích, takových jako je ITB, IFT Rosenheim, LTB nebo CSI. Společnost ALURON je držitelem mnoha ocenění, mezi jinými: Teraz Polska, Gazele Biznesu, Diamenty Forbesa, Europejska Firma.



→ FUNKCIONALITA a komplexnost

Při vývoji a výrobě systémů ALURON byly využity mnohaleté zkušenosti z oblasti konstrukcí Al systémů i autorská řešení společnosti ALURON, které kladou důraz na maximální propojenost mezi jednotlivými systémy při použití identických komponentů a příslušenství. Hliníkové systémy ALURON – nejsou pouze Al profily,

ale komplexní dodávka včetně těsnění, rohovníků, spojek a kování. Pro správnost a přesnost výroby dodává společnost ALURON ucelený sortiment přípravků, šablon a výkresové dokumentace. Pouze tehdy lze hovořit o uceleném a svébytném systému.

→ CHÁPEME POTŘEBY našich partnerů

Aluron je polskou společností, které má ve své nabídce řešení pro všechny segmenty okenních výplní: **PVC – ALU**, **WOOD – ALU**, **Hliník** i **Dřevo**. ALURON ALU MULTISYSTEMS. Nabízíme:



Kompletní systémy Al profilů, vstříkované plastové prvky a příslušenství

- profily a příslušenství pro výrobu dřevěných oken a dveří: okapnice, lišty, parapety a prahy
- konstrukční systémy pro výrobu dřevo – hliníkových oken, dveří, fasád a zimních zahrad
- systémy pro výrobu Al oken, dveří, fasád, interiérových dělicích příček
- software ALURON CAD pro tvorbu konstrukčně – výrobní dokumentace
- přípravky: střížníky, šablony, frézy pro dřevěné systémy

Podpora:

- projektování a realizace individuálních řešení klienta (profilů i příslušenství)
- tvorba cenových kalkulací
- profesionální školení konstrukční i technologické

Nabídka:

- lakování práškovou technologií, certifikované značkou kvality Qualicoat
- lakování dřevodekorů – na AL systémy
- svařování AL profilů
- výroba těsnění a plastových komponentů
- vstříkování prvků z plastu i lehkých kovů
- ohýbání Al profilů
- opracování plechů na CNC strojích
- laboratoř s komorou pro zkoušky výrobků a jejich odolnost na atmosferické vlivy (vodotěsnost, infiltrace, zatížení větrem)

Díky strategii a osobní angažovanosti kolektivu je společnost ALURON významným hráčem ve svém oboru. Inovace a komplexnost jsou klíčem k úspěchu značky ALURON.

→ AF 50

fasádní plášť v systému sloup-sloup

Fasádní systém AF 50 na bázi technologie sloup-sloup je moderním pojetím maximální optimalizace materiálových nákladů na konstrukci při docílení výborných tepelně izolačních a zvláště pak hydroizolačních parametrů.

→ AF 50S

strukturální varianta fasády

Fasádní systém AF 50S je charakterizován vysokou estetikou a moderním designem. Použité řešení umožňuje docílit vysokých termických parametrů a zároveň subtilního vzhledu s 20 mm silikonovanou spárkou.



FASÁDA

- široká škála úhlových spojení včetně výborně izolovaného průchodu do střechy
- sjednocená šířka těsnění na vnitřní straně sloupu i příčky
- 3-stupňové odvodnění
- slícované sloupy a příčky
- ideální optimalizace materiálu díky použití sloupových profilů na příčky
- možnost výroby podokenních pásů ve třídě EI30 a EI60
- okap a svod integrovaně montován do příčky
- různé typy zasklívacích lišt

→ Parametry systému

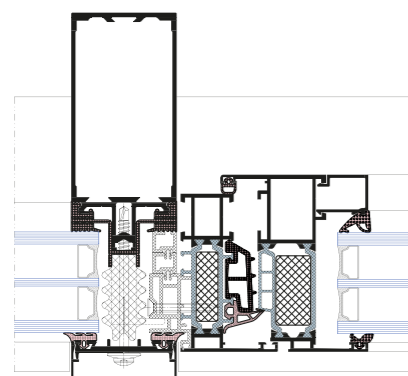
Pohledová šířka profilů	50 mm
Stavební hloubka profilů	0 - 320 mm
Tloušťka zasklení	do 64 mm
Infiltrace stěny	AE 1500 Pa
Vodotěsnost bez okenního prvku	RE 2400 Pa
Vodotěsnost s okenním prvkem	RE 2400 Pa
Odolnost na zatížení větrem	+/- 3600 Pa
Odolnost na ráz	třída I5/E5
Termická izolace Uf	od 0,56 W/m²K

TŘI ZPŮSOBY UCHYCENÍ SKLA:

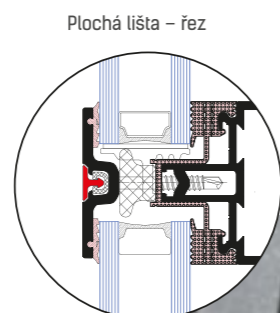
- mechanické držení v bodových pouzdrech
- mechanické držení ve vlepeném celoobvodovém rámečku
- mechanické držení za vnitřní tabuli

→ Parametry systému

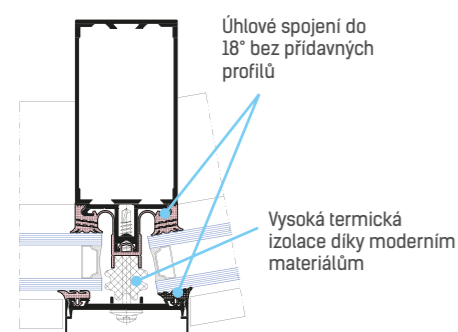
Tloušťka zasklení	do 62 mm
Infiltrace	AE 1650 Pa
Vodotěsnost	RE 2500 Pa
Termická izolace U fasády	od 0,56 W/m²K
Nosnost tabule skla	do 500 kg
Meziskelní spára	20 mm
Podokenní pásy	EI 30 i EI 60



Spoj fasády s oknem



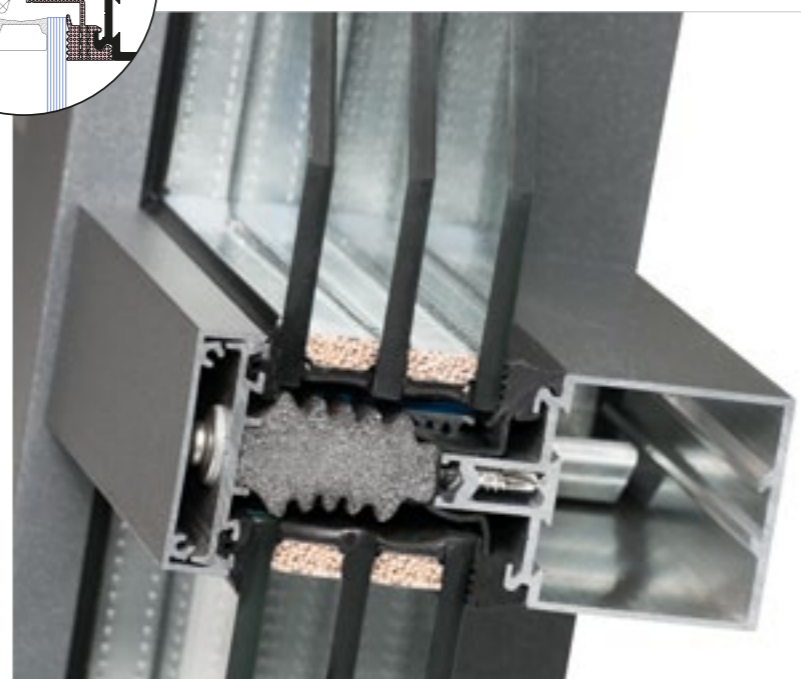
Plochá lišta - řez



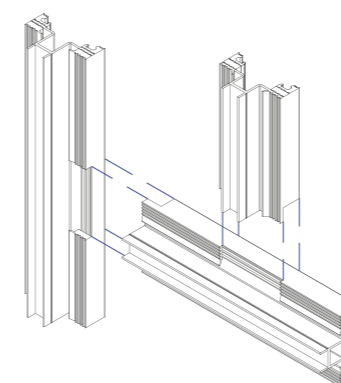
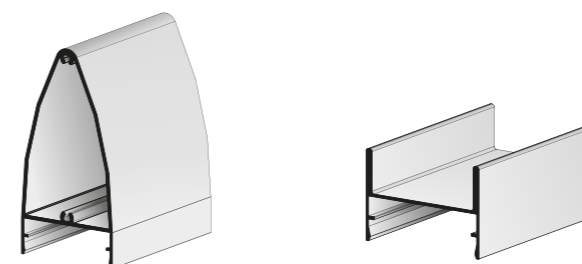
Úhlové spojení do 18° se standardním těsněním

Úhlové spojení do 18° bez přídatných profilů

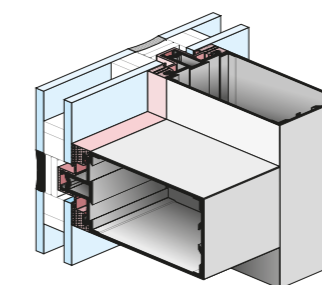
Vysoká termická izolace díky moderním materiálům



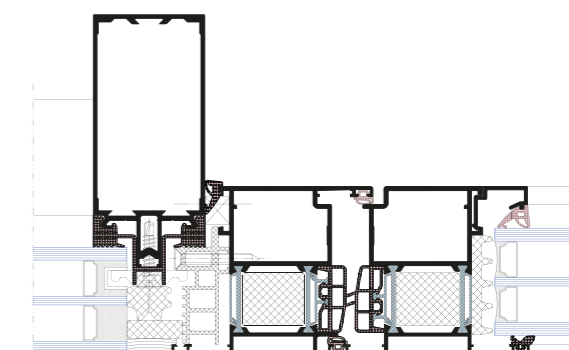
Tvary okrasných lišt



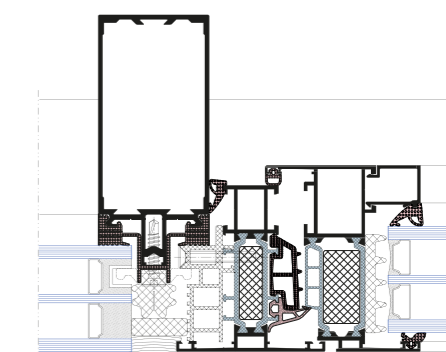
3-stupňové odvodnění při použití celoplastových těsnění



Slícování profilů a těsnění z vnitřní strany fasády



Spoj fasády s oknem



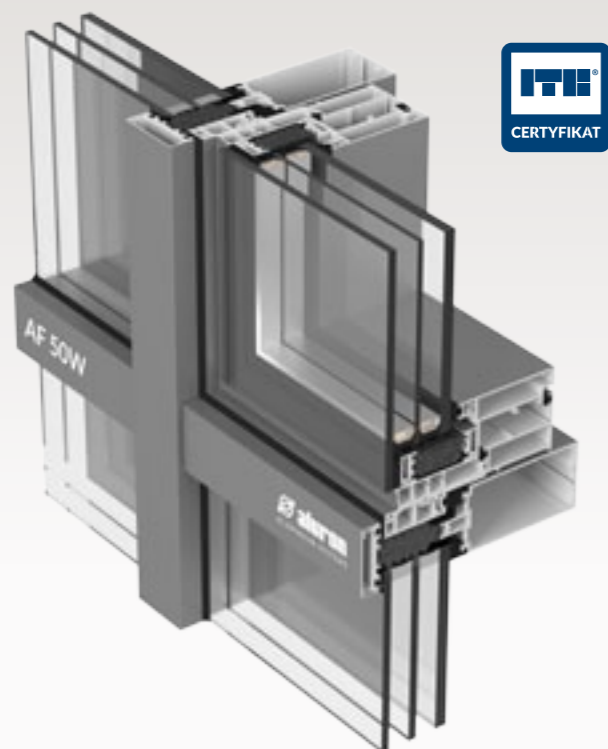
Spoj fasády s dveřmi

→ **AF 50W** NOVINKA
Okna ven výklopná a výsuvná

Systém AF 50W je určen pro výrobu strukturálních okenních jednotek ve dvou provedeních – ven výklopná a výsuvná. Díky své konstrukci okna ze systému AF 50W potlačují efekt okenních křídel, přičemž umožňují odvětrání místnosti.

→ **AF 50R** NOVINKA
Okna a střešní světlíky

AF 50R 50R je moderním systémem určeným pro výrobu střešních oken aplikovaných v systémech AF 50 a AF 50S. Mimo funkci prosvětlení splňují i funkci větrání. Jedná se o estetickou formu střešního okna s vysokými parametry na těsnost.



FASÁDNÍ OKNA AF 50W

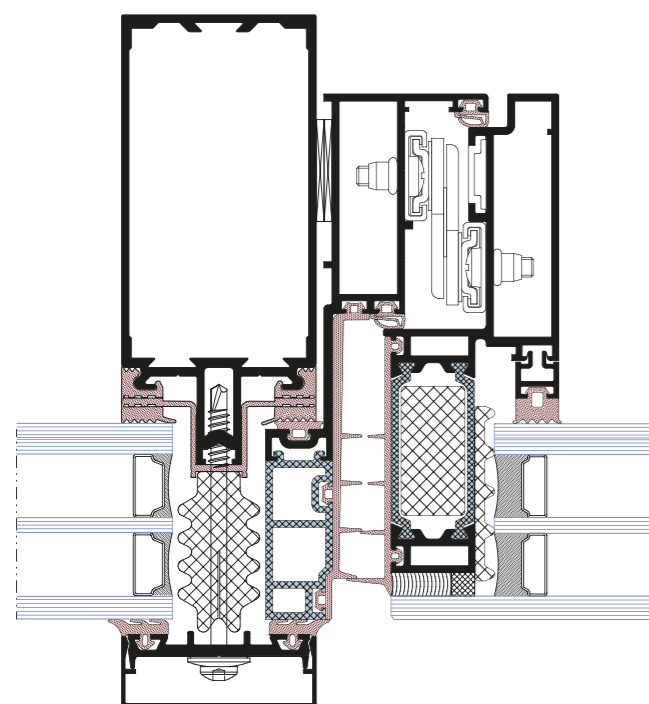
Tato okna jsou určena pro aplikaci do fasádních systémů AF 50 a AF 50S. Díky strukturálnímu zasklení (bez venkovních profilů) nenarušují estetiku fasádního rastru.

→ Parametry systému

Vodotěsnost	E 2400
Infiltrace	4 třída
Odolnost na zatížení větrem	C5/B5

Součinitel prostupu tepla U_w
pro referenční okno rozměru 1,23 x 1,48 [m]

	U_f [W/m²K]	U_w [W/m²K]
AF 50	1,34	0,79
AF 50S	1,44	0,89



Okna ven výklopná a výsuvná



STŘEŠNÍ OKNA AF 50R:

Systém AF 50R je systémem bazujícím na spolupráci s fasádními systémy AF 50a AF 50S. Použití tremických vložek do profilů a trojskla umožňuje dosáhnout vysokých požadavků na termiku. Izolace na vodu je podpořena použitím centrálního těsnění.

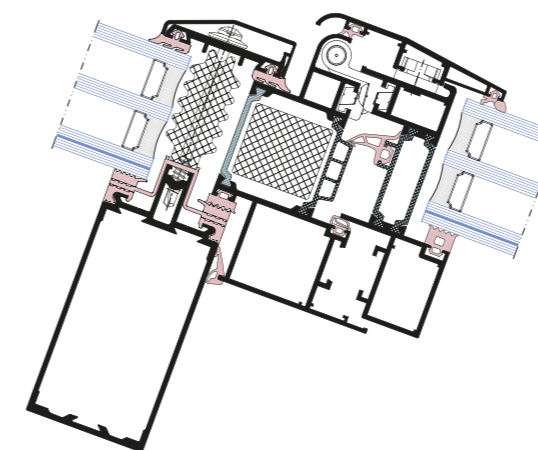
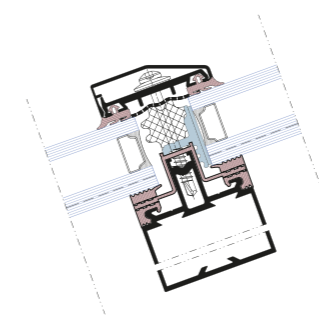
→ Parametry systému

Tloušťka zasklení	do 58 mm
Hmotnost okna	200 kg
Minimální úhel sklonu	2-75°
Termická izolace oken U_w	od 0,84 W/m²K

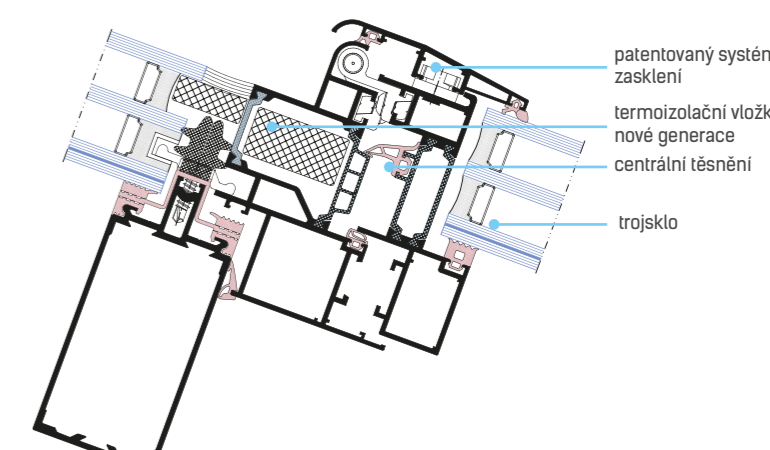
CHARAKTERISTIKA:

- Patentovaný systém zasklení zajišťující nadprůměrnou
- Jednoduchá a rychlá montáž – systém podporující výr
- Možná aplikace v AF 50 i AF 50S
- Trojskla ve standardu
- Účelný systém odvodu vody
- Možnost aplikace termoizolačních vložek do profilů
- Mechanické nebo elektrické otevírání

Střešní světlíky a střechy



Střešní okno AF 50R ve fasádě AF 50



Střešní okno AF 50R ve fasádě AF 50S

AS 75 OKNO

moderní okenně-dveřní systém

Tříkomorový systém AS 75 je určen pro výrobu vysoce izolovaných oken a dveří s použitím moderních antibimetalických termických mostů, které zabraňují prohýbání profilů při jejich nadměrné povrchové teplotě. Systém splňuje aktuální i budoucí normativní požadavky na termickou izolaci.

- 3 typy okenních konstrukcí



OKNA

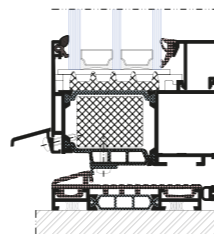
- termické hodnoty nejmodernější požadavky
- integrace s ostatními systémy ALURON
- hliníkové odvodňovací zásepky
- přizpůsobeny pro spolupráci s inteligentními budovami
- antibimetalický termický most v dveřních profilech
- ohýbané konstrukce včetně svařovaných

→ Parametry systému

Stavební hloubka rámu	75 mm
Tloušťka zasklení	do 66 mm
Stavební hloubka okenního křídla	84 mm
Termická izolace Uw	od 0,67 W/m²K
Dostupné typy kování	hliníkové
	PVC
Vodotěsnost	E 1950*
Infiltrace	4 třída
Odolnost na zatížení větrem	C3
Odolnost proti vloupání	RC2, RC3



Celoskleněný roh v systému AS 75



Nízký balkonový práh

Součinitel prostupu tepla Uw pro referenční okno rozměru 1,23 x 1,48 [m]

	Uf [W/m²K] G=46 mm /28 mm	Uw [W/m²K]			
		Ug=0,5	Ug=0,6	Ug=0,7	Ug=1,0
AS 75T1	2,04/2,19	0,97	1,04	1,11	1,41
AS 75T2	1,66/1,74	0,87	0,94	1,01	1,28
AS 75T3	1,34/1,42	0,79	0,86	0,93	1,2

AS 80US

okenní systém skrytého křídla



Systém AS 80US (skryté křídlo) je určen pro aplikaci ve stavbách, kde je požadavek na potlačení efektu pohledové šířky křídla a pevného zasklení z exteriérové strany. V tomto případě nelze určit, která část okenního modulu je a není otevíravá. Systém AS 80US je plně kompatibilní se všemi systémy Aluron.

OKNA

- 3 termické varianty
- Skryté těsnění křídla
- Ohýbané konstrukce, rovněž svařované
- Hliníkové odvodňovací krytky
- Přizpůsobeny pro aplikaci v inteligentních budovách
- Integrace s ostatními systémy Aluron

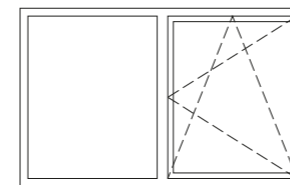
→ Parametry systému

Stavební hloubka rámu	80 mm
Tloušťka zasklení	do 68 mm
Stavební hloubka okenního křídla	84 mm
Tříkomorová konstrukce	ANO
Termická izolace Uw	od 0,71 W/m²K
Vodotěsnost	E 1950
Infiltrace	4 třída
Odolnost na zatížení větrem	C3

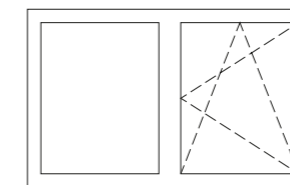


Celoskleněný roh v systému AS 80US

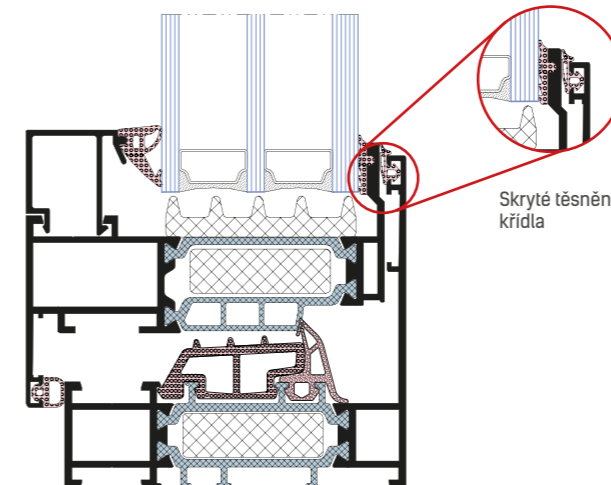
ROZDÍLYV POHLEDU



Pohled na tradiční okno AS 75



Pohled na okno se skrytým křídlem AS 80US



Skryté těsnění křídla

Součinitel prostupu tepla Uw pro referenční okno rozměru 1,23 x 1,48 [m]

	Uf [W/m²K] G=46 mm /28 mm	Uw [W/m²K]			
		Ug=0,5	Ug=0,6	Ug=0,7	Ug=1,0
AS 80US T1	2,04/2,21	0,92	1,00	1,07	1,37
AS 80US T2	1,63/1,73	0,87	0,90	0,98	1,26
AS 80US T3	1,40/1,50	0,77	0,85	0,92	1,20

AS 75 DVEŘE

moderní okenně-dveřní systém

Tříkomorový systém AS 75 je určen pro výrobu vysoce izolovaných oken a dveří s použitím moderních antibimetalických termických mostů, které zabraňují prohýbání profilů při jejich nadměrné povrchové teplotě. Systém splňuje aktuální i budoucí normativní požadavky na termickou izolaci.

- 12 typů dveřních konstrukcí

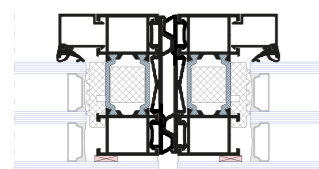


OKNA

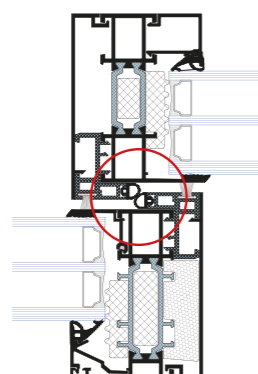
Parametry systému

Stavební hloubka rámu	75 mm
Tloušťka zasklení	do 66 mm
Termická izolace Uw	od 0,93 W/m²K
Dostupné typy kování	hliníkové PVC
Vodotěsnost	E 1200
Infiltrace	4 třída
Odolnost na zatížení větrem	C2

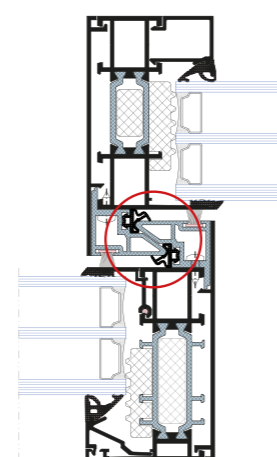
AUTOMATICKÉ DVEŘE AS AD NOVINKA



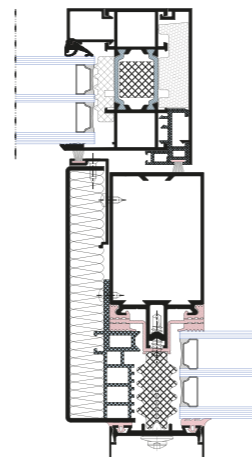
Řez styku celoskleněných křídel



Řez sloupkem s těsněním

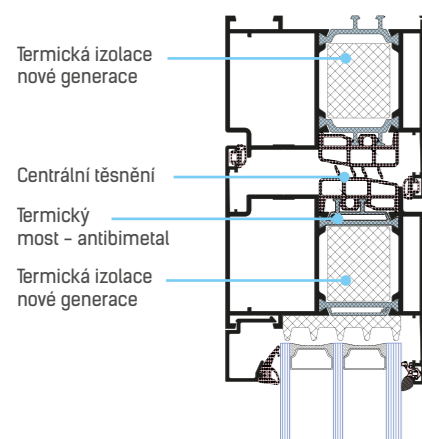


Řez labyrintem



Dveře ve fasádě

Součinitel prostupu tepla Ud pro referenční dveře rozměru 1,23 x 2,18 [m]



	Uf [W/m²K] G=46 mm /28 mm	Uf [W/m²K] G=46 mm /28 mm	Ud [W/m²K]			
			Ug=0,5	Ug=0,6	Ug=0,7	Ug=1,0
AS 75G1	2,09/2,11	2,18/2,21	1,05	1,12	1,18	1,42
AS 75G2	1,88/1,92	1,89/1,95	0,98	1,05	1,11	1,35
AS 75G3	1,70/1,74	1,77/1,83	0,93	0,99	1,06	1,3

AS 75P

systém panelových dveří

Systém AS 75P je určen pro výrobu dveří s plným panelem nalepeným na dveřní křídlo. Systém je určen pro moderní stavby, protože splňuje vysoké termické požadavky a zároveň estetiku danou panelem aplikovaným na dveře.

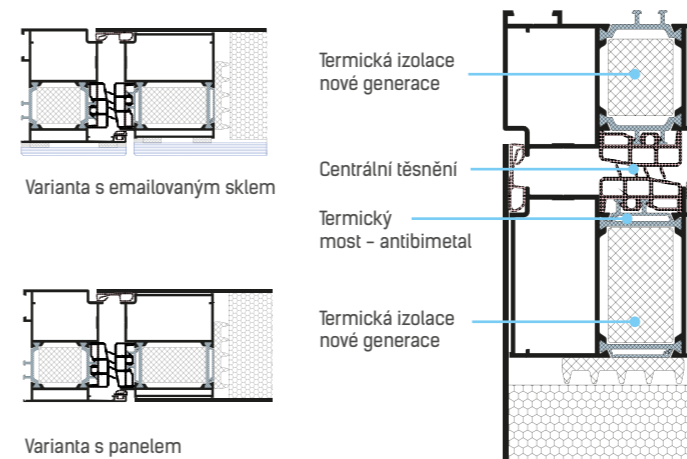


PANELOVÉ DVEŘE ZE SYSTÉMU AS 75P SE CHARAKTERIZUJÍ:

- Estetika, pevnostní parametry a funkcionality hliníku
- Možnost aplikace individuálních vzorů panelů - frézování tvarů a otvorů
- Neprůhledný panel s prosklenými prvky
- Celoskleněný panel
- Panel jednostranný i oboustranný
- Vícebodové zamykání
- Nastavitelná regulace prahu
- Profily s ANTI BI-METAL termickým mostem
- Centrální těsnění ve dveřích
- Stavební hloubka rámu/křídla 75mm
- Závěsy: válečkové, skryté, povrchové
- Různobarevnost
- Dveře jedno i dvoukřídlové s bočními světlíky i nadsvětlíky
- Dveře otevíravé dovnitř i ven

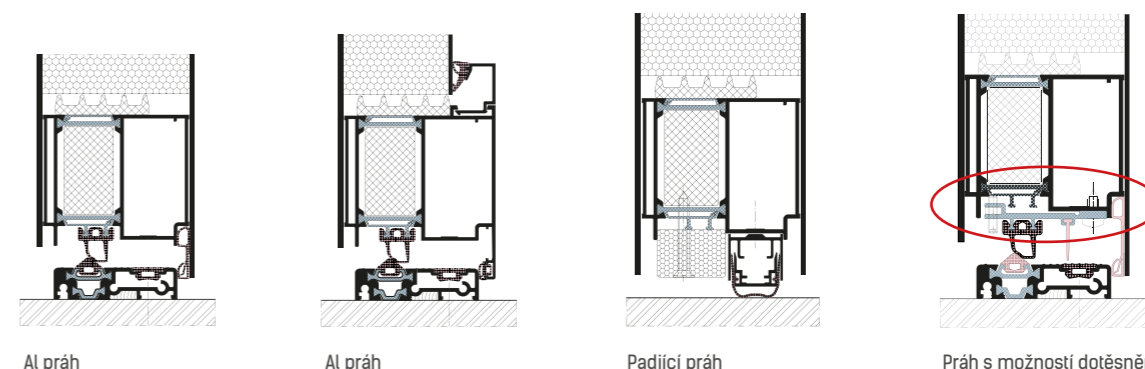
Parametry systému

Stavební hloubka křídla	75 mm
Termická izolace Uw	od 0,82 W/m²K
Dostupné typy kování	povrchové válečkové skryté
Vodotěsnost	E 900
Infiltrace	4 třída
Odolnost na zatížení větrem	C3/B3



Varianta s panelem

DVEŘE - VARIANTY PRAHU



Al práh

Al práh

Padjící práh

Práh s možností dotěsnění

AS 178HS

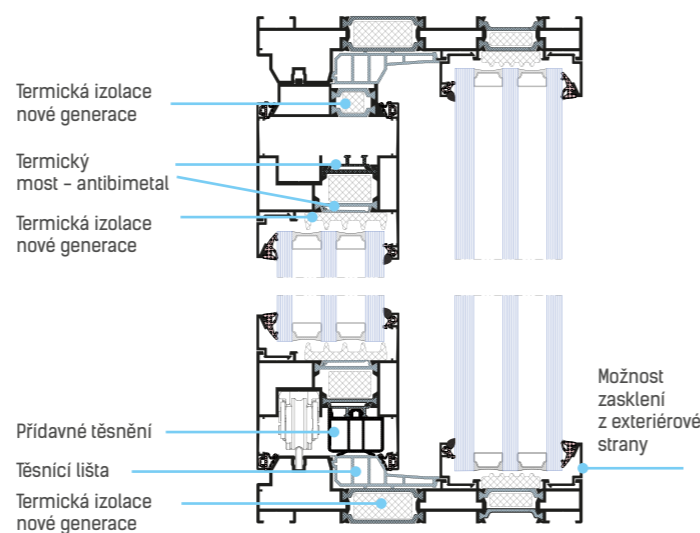
Systém AS 178HS je inovativním systémem určeným k výrobě zdvižně-posuvných stěn nové generace. Systém umožňuje výrobu velikých posuvných prosklení s velmi nízkým prahem. Technické řešení umožňuje výrobu a užívání i velmi váhově náročných konstrukcí, kde posuv je prováděn automaticky nebo mechanicky.

Systém AS 178HS se výborně hodí pro aplikaci u nadrozměrných prosklených ploch, které zároveň splňují požadavek na otevřený venkovní prostor (terasy, balkóny, bazény, atd).

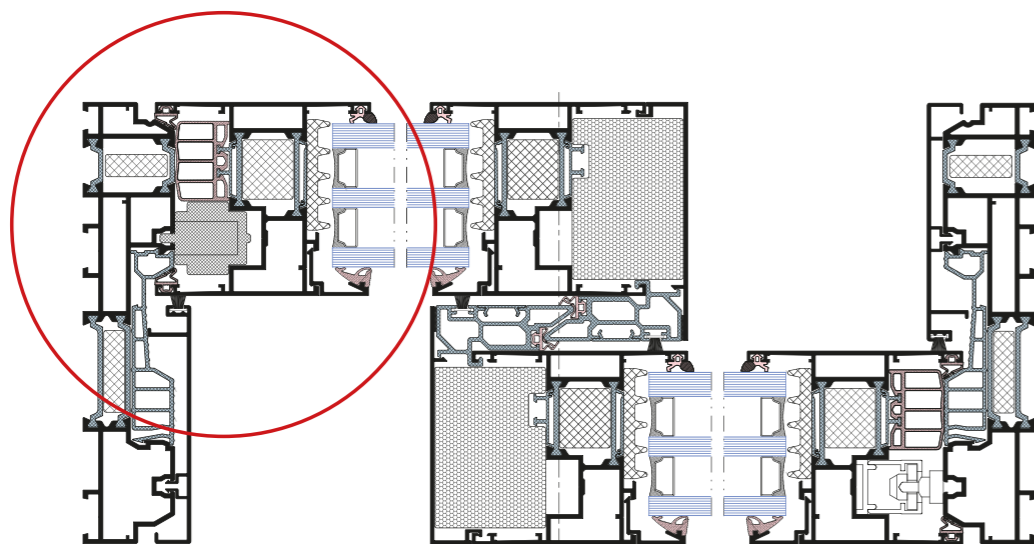
Toto řešení spňuje vysoké termoizolační požadavky moderních staveb. Existuje možnost osazení systému do zateplené exteriérové části stěny, čímž lze zvýšit estetické hledisko i individualitu projektu.

Systém lze vyrábět ve verzi jedno, dvou i tříkolejnice.

SVISLÝ ŘEZ – RÁM S FIXNÍM ZASKLENÍM



VODROVNÝ ŘEZ

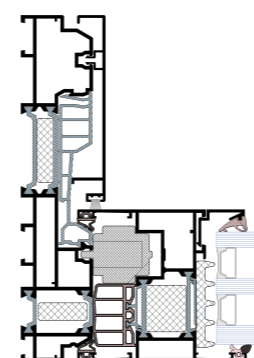


CHARAKTERISTIKA AS 178HS:

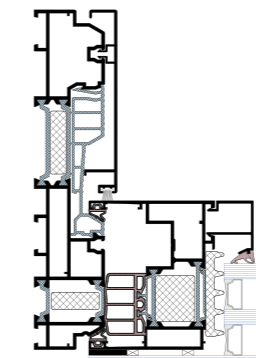
- Možnost bezbariérového prahu
- Lisované spojení rámu
- Nízké osazovací profily
- Veliké rozměry skel
- Možnost zasklení z interiéru i exteriéru
- Možnost kombinace dvou, tří, čtyř i šesti křídel v závislosti na použití dvou resp. trojkolejnice
- Maximální délka konstrukce díky použití systémového spojení rámu
- Široká paleta barev
- Moderní design
- Estetika, pevnostní parametry a funkcionality hliníku
- Kompatibilita se systémy Aluron

Parametry systému

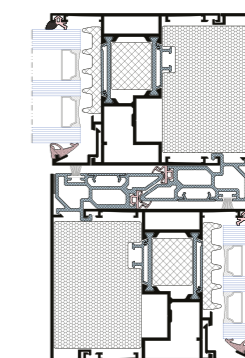
Stavební hloubka rámu	78 mm
Tloušťka zasklení	59 mm
Maximální výška konstrukce	3300 mm
Maximální váha křídla	400 kg
Varianta spojení posuvných křídel pod úhlem 90 stupňů	ANO
Termická izolace Uf	od 1,4 W/m²K
Vodotěsnost	E 1350
Infiltrace	4 třída
Odolnost na zatížení větrem	C3/B3



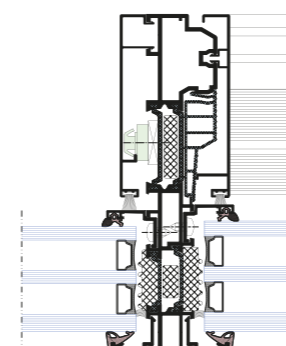
Standardní varianta



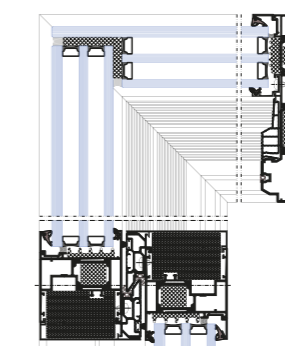
Varianta s lepeným sklem



Standardní varianta



Spoj AS 75 a AS 178HS



Celoskleněný roh v systému AS 178HS



Varianta slim-line

AS 52

okenně-dveřní systém s termickou izolací

Solidní dveře s okopem



Systém AS 52 vytvořený v duchu downsizingu spňuje požadované parametry při plné optimalizaci materiálových nákladů. Systém umožňuje realizaci lehkých Al konstrukcí s dobrou termickou i akustickou izolací.

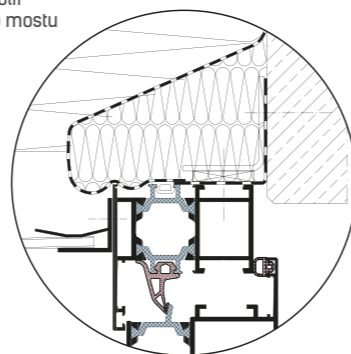
OKNA, DVEŘE A VÝLOHY

- sjednocená stavební hloubka rámu a dveřního křídla
- hliníkové odvodňovací záslepky
- samočistící přiskelní hrana
- možnost použití dveřních závěsů, jak povrchových, tak i drážkových
- ohýbané konstrukce včetně svařovaných

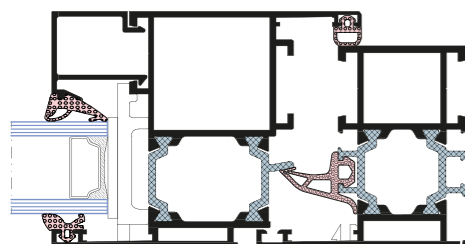
→ Parametry systému

Stavební hloubka rámu	52 mm
Tloušťka zasklení	do 42,5 mm
Termická izolace dveří Ud	od 1,55 W/m ² K
Termická izolace oken Uw	od 1,06 W/m ² K
Dostupné typy kování	hliníkové PCV

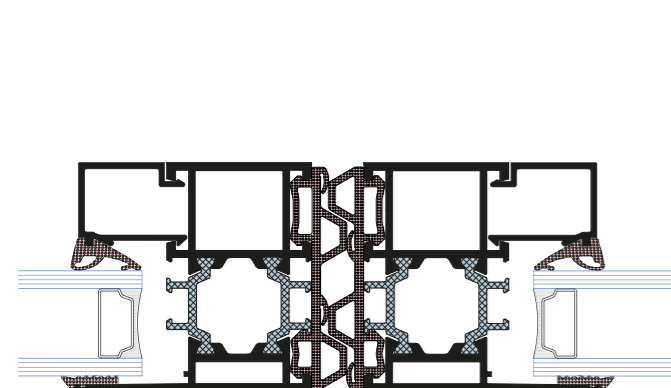
Možnost aplikace izolačních folií bezprostředně do termického mostu profilu



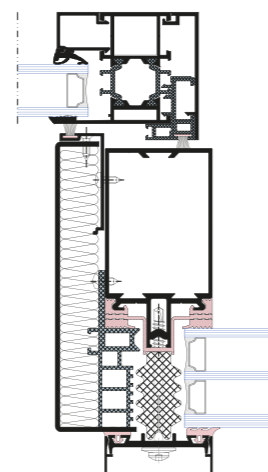
Okno



AUTOMATICKÉ DVEŘE AS AD **NOVINKA**



Řez křídlem a fixním sloupkem AD



Automatické dveře ve fasádě



OKNO

ACS 50

interiérový okenně-dveřní systém



DVEŘE

Systém ACS 50 je moderním systémem pro výrobu interiérových dělících stěn, včetně oken a dveří (i v dýmotěsném provedení). Systém má možnost aplikace bezrámových dveřních křídel (celoskleněných) a centrální osazení jednoduchého skla do Al profilů. Systém je specifický vysokými pevnostními charakteristikami a rovněž izolačními parametry.

DĚLÍCÍ STĚNY - PŘÍČKY

- různé typy sloupků
- libovolné úhlové spoje

→ Parametry systému

Infiltrace	0,01 m ³ (mhdaPa) ^{2/3}
Maximální výška stěn	5300 mm
Možnost použití	třída IVb wg ETAG 003
Tloušťka zasklení	do 31,5 mm

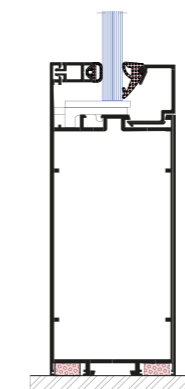
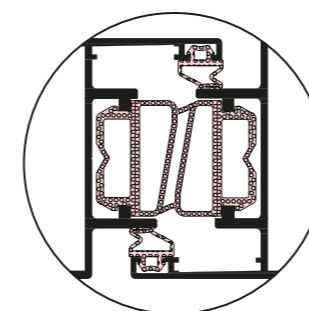
DVEŘE A OKNA

- sjednocená stavební hloubka rámu a dveřního křídla
- přizpůsobeno pro implementaci v inteligentních budovách
- možnost vloženého okna v dveřním křídle
- možnost použití dveřních závěsů, jak povrchových, tak i drážkových
- ohýbané konstrukce včetně svařovaných
- kompatibilita ze systémem ACS 38 – tentýž certifikát

→ Parametry systému

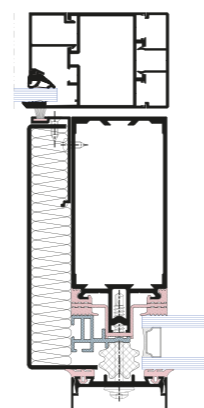
Třída mechanické odolnosti dveří	3 třída
Dýmotěsnost dveří (jednobodový zámek)	třída Sa, Sm
Akustická izolace Dveře	Rw od 38 dB
Posuvné dveře s vrchním vedením	ANO
Stavební hloubka	50 mm
Laboratorní bezprahové dveře, akustické	28 dB

Centrální těsnění ve dveřích

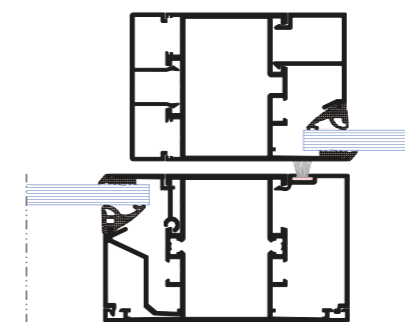


Centrální osazení skla

AUTOMATICKÉ DVEŘE AS AD **NOVINKA**



Dveře ve fasádě



Řez sloupkem



DVEŘE

ACS 38

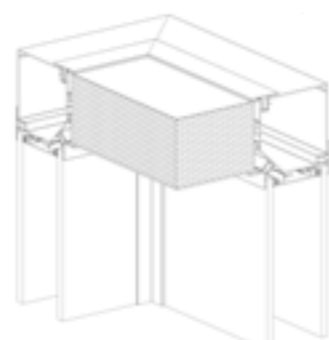
akustické dělící příčky

Systém ACS 38 je moderním systémem určeným k výrobě akusticky izolovaných dělících stěn, boxů a přepážek. Charakterizuje se pohledově tenkými liniemi a splňuje maximální požadavky na rozměr prosklených ploch. Systém umožňuje vložení různého typu dveří – s dosud největší šířkou dveřního rámu dostupnou na trhu.

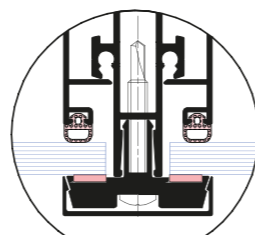


CHARAKTERISTIKÉ RYSY SYSTÉMU ACS 38:

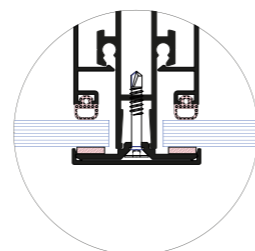
- subtilní konstrukce celoskleněných dveří – 6mm
- pohledová šířka konstrukčních profilů – 38mm
- integrace meziokenní žaluzie s možností automatické regulace
- III. třída odolnosti
- IV. třída exploatace
- možnost implementace v kancelářských prostorách třídy A
- integrace s dveřmi z Al systému ACS 50
- systém je certifikován



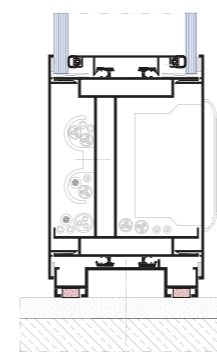
Možnost realizace boxů včetně střech



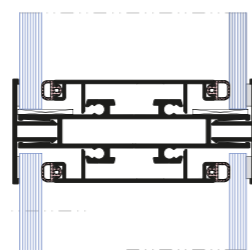
Statická lišta



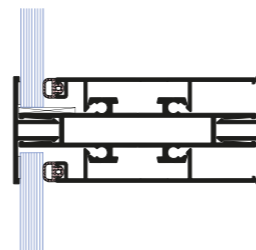
Skryté těsnění



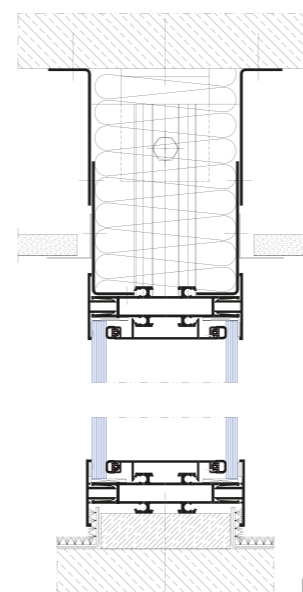
Montáž na podlaze s profilem pro el. rozvody



dvojsklo

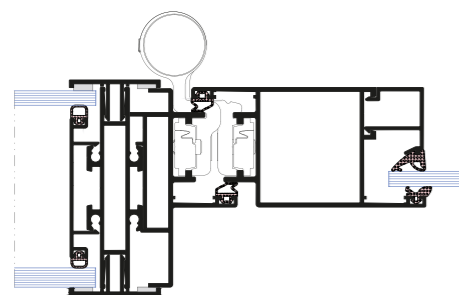


Jednoduché zasklení

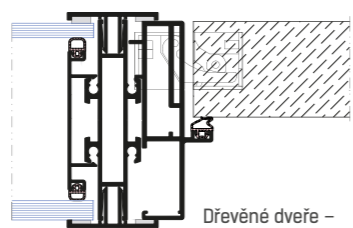


Montáž u podhledu

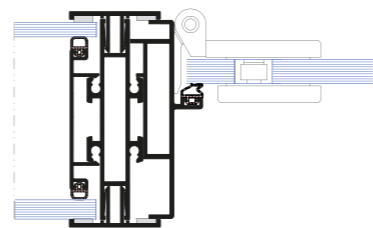
INTEGRACE STĚN ACS 38 S DVEŘMI



Hliníkové dveře ACS 50



Dřevěné dveře – bezfalcové se skrytým závěsem



Celoskleněné dveře



→ Parametry systému

Pohledová šířka profilů	38 mm
Akustická izolace	neprůhledná výplň od 52 dB skleněná výplň od 46 dB
Maximální výška stěn	5300 mm
Maximální plocha skleněné výplně	do 6,0 m ²
Rozteč sloupků	do 2500 mm
Infiltrace	0,01 m ³ (mhdaPa)2/3
Tloušťka zasklení	5 – 13 mm
Tloušťka neprůhledných výplní	5 – 84 mm
Možnost použití	třída IVb dle ETAG 003

GEMINI PASSIV

dřevo-hliníkový systém pro pasivní domy



Gemini Passiv je dřevo-hliníkovým systémem pro okenní konstrukce určené pro implementaci do pasivních staveb. S ohledem na výborné tepelné, infiltrační a mechanické vlastnosti je jednoznačně určen pro stavby s vysokým nárokem na energetickou efektivitu.

Gemini Passiv je certifikován jako komponent Passivhaus Institut, splňuje požadavky této instituce na charakteristiku pasivního domu, tj. $U_w \leq 0,80 \text{ W/(m}^2\text{K)}$ při zasklení trojsklem $U_g = 0,7 \text{ W/m}^2\text{K}$.

Systém využívá moderní izolační materiál na bázi PS s tepelně izolačními parametry podobnými dřevu. S ohledem na jeho stabilitu jsou bezprostředně na něm montovány systémové záchytné body GEMINI. Dalšími charakteristickými prvky specifikujícími toto řešení je rozšířené hlavní těsnění, PE lano, přídatné centrální těsnění a použití teplého rámečku Swisspacer Ultimate.

Certifikovaný výsledek $U_w=0,79 \text{ W/(m}^2\text{K)}$ byl dosažen při standardní stavební hloubce dřevěného profilu 68mm, který je standardem i pro ostatní systémy Gemini.



TYPY KONSTRUKCÍ:

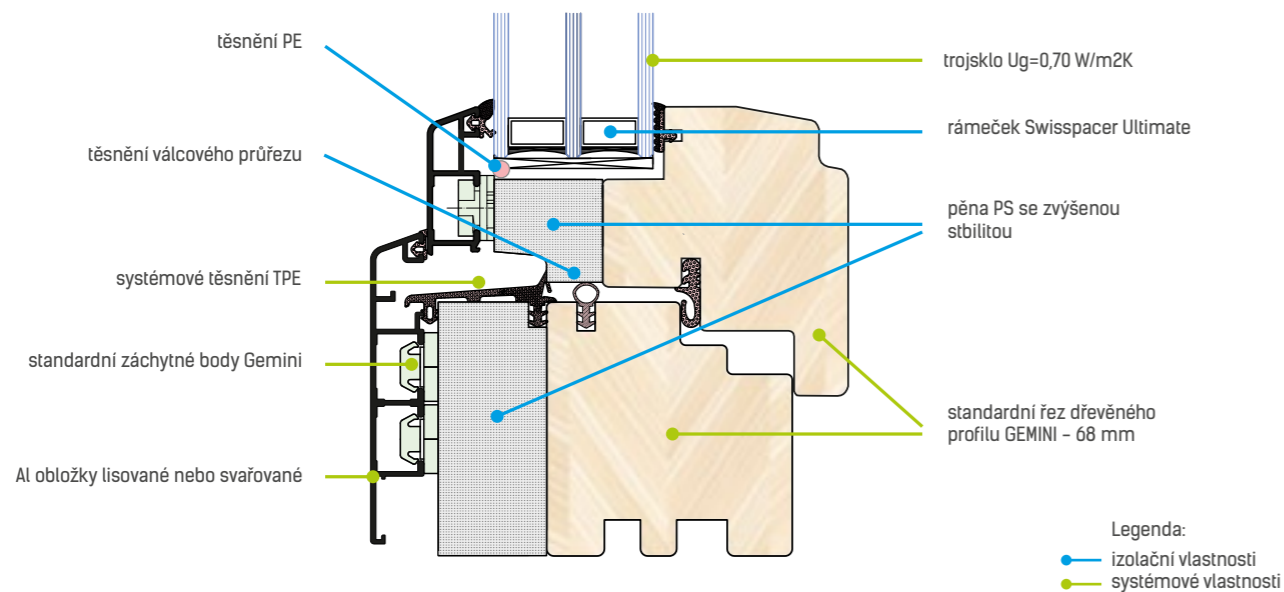
- okno otevíravo-sklopné
- okno fixní
- pohyblivý sloupek
- pevný sloupek a příčka
- okno výklopno-posuvné (PSK)
- profil pro spojení s fasádou



Přizpůsobené pro spolupráci s inteligentními budovami

Parametry systému

Rohové spojení svařované	
Rohové spojení lisované	
Stavební hloubka dřevěného profilu 68 mm	
Tloušťka certifikované výplně 44 mm	



Součinitel prostupu tepla U_w pro referenční okna rozměru 1,23x1,48 [m]

$U_w \text{ [W/(m}^2\text{K)]}$	Borovice ($\lambda=0,13 \text{ [W/(mK)]}$; $\rho=500 \text{ [kg/m}^3\text{]}$)				Meranti ($\lambda=0,12 \text{ [W/(mK)]}$; $\rho=450 \text{ [kg/m}^3\text{]}$)				Smrk ($\lambda=0,11 \text{ [W/(mK)]}$; $\rho=450 \text{ [kg/m}^3\text{]}$)			
	68 [mm]	78 [mm]	88 [mm]	92 [mm]	68 [mm]	78 [mm]	88 [mm]	92 [mm]	68 [mm]	78 [mm]	88 [mm]	92 [mm]
Skleněná výplň 4/16/4/16/4 $U_g=0,7 \text{ [W/(m}^2\text{K)]}$	0,790	0,762	0,756	0,754	0,763	0,755	0,749	0,747	0,756	0,748	0,742	0,740

GEMINI CLASSIC

okna dřevo-hliník

Gemini Classic je systém určen pro ty, jež preferují tradiční řešení. Jedná se o nejoblíbenější nezalícovaný systém s klasickými Al profily. Z konstrukčního hlediska má nejvíce možností ze všech Gemini systémů. Systémové profily jsou dodávány jako spojené v rozích lisováním nebo svařováním. Řešení se charakterizuje vysokými estetickými hodnotami a funkcionalitou.

GEMINI THERMO CLASSIC

okna dřevo-hliník

Gemini Thermo Classic je systém určen pro použití v objektech se zvýšeným požadavkem na termickou a akustickou izolaci. Typy konstrukcí jsou totožné se systémem Classic. Systémové profily Thermo jsou k dispozici i jako rámečky lisované nebo svařované.



KLASIKA A FUNKCIONALITA

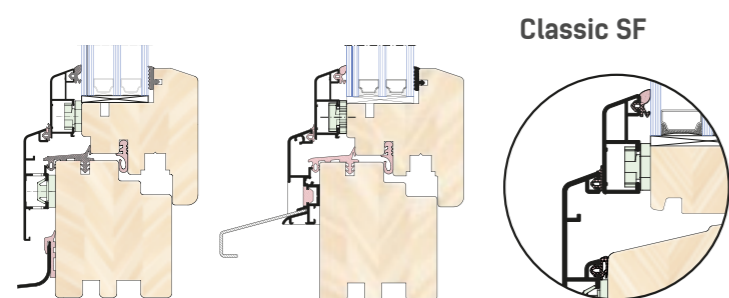
TYPY KONSTRUKCÍ:

- okno otevíravo-sklonné
- okno fixní
- okno výklopně-posuvné (PSK)
- okno obloukové
- okno otočné
- pevný sloupek
- vodorovné příčky
- pohyblivý sloupek
- nalepované příčky
- konstrukční příčky
- balkonové dveře
- posuvné dveře HS
- skládané (harmonikové) dveře
- dveře dovnitř otevíravé
- dveře ven otevíravé
- profil pro spojení s fasádou

→ Parametry systému:

Rohové spojení svařované	
Rohové spojení lisované	
Stavební hloubka dřevěného profilu 68-92 mm	
Tloušťka zasklení 24-64 mm	
Možnost ohybu profilů rámu i křídla	

Součinitel prostupu tepla U_w
pro referenční okno 1,23x1,48 [m]



U_w [W/(m ² K)]		Borovice ($\lambda=0,13$ [W/(mK)]; $\rho=500$ [kg/m ³])				Meranti ($\lambda=0,12$ [W/(mK)]; $\rho=450$ [kg/m ³])				Smrk ($\lambda=0,11$ [W/(mK)]; $\rho=450$ [kg/m ³])			
		68 [mm]	78 [mm]	88 [mm]	92 [mm]	68 [mm]	78 [mm]	88 [mm]	92 [mm]	68 [mm]	78 [mm]	88 [mm]	92 [mm]
Skleněná výplň 4/16/4	$U_g=1,1$ [W/(m ² K)]	1,263	1,232	1,208	1,200	1,239	1,209	1,186	1,178	1,214	1,185	1,163	1,156
	$U_g=1,0$ [W/(m ² K)]	1,201	1,170	1,146	1,138	1,177	1,147	1,124	1,116	1,152	1,124	1,101	1,094
Skleněná výplň 4/16/4/16/4	$U_g=0,7$ [W/(m ² K)]	0,969	0,936	0,909	0,900	0,946	0,914	0,889	0,880	0,924	0,891	0,867	0,859
	$U_g=0,5$ [W/(m ² K)]	0,846	0,813	0,786	0,777	0,823	0,791	0,765	0,757	0,800	0,768	0,744	0,735



VÝBORNÁ TERMOIZOLACE

Vyplnění komor hliníkových profilů termickým izolantem zajišťuje zlepšení termických parametrů konstrukce. Tímto způsobem lze získat i lepší akustické výsledky.

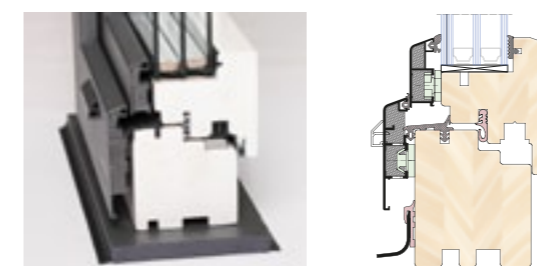
GEMINI SYSTÉMY DOSTUPNÉ VE VERZI:

- Gemini Thermo Soft Line
- Gemini Thermo Linear
- Gemini Thermo Quadrat
- Gemini Thermo Quadrat FB
- Gemini Thermo Retro

→ Parametry systému:

Rohové spojení svařované	
Rohové spojení lisované	
Stavební hloubka dřevěného profilu 68-92 mm	
Tloušťka zasklení 24-64 mm	
Možnost ohybu profilů rámu i křídla	

Součinitel prostupu tepla U_w
pro referenční okno 1,23x1,48 [m]



U_w [W/(m ² K)]		Borovice ($\lambda=0,13$ [W/(mK)]; $\rho=500$ [kg/m ³])				Meranti ($\lambda=0,12$ [W/(mK)]; $\rho=450$ [kg/m ³])				Smrk ($\lambda=0,11$ [W/(mK)]; $\rho=450$ [kg/m ³])			
		68 [mm]	78 [mm]	88 [mm]	92 [mm]	68 [mm]	78 [mm]	88 [mm]	92 [mm]	68 [mm]	78 [mm]	88 [mm]	92 [mm]
Skleněná výplň 4/16/4	$U_g=1,1$ [W/(m ² K)]	1,244	1,215	1,192	1,185	1,222	1,193	1,171	1,164	1,198	1,171	1,149	1,142
	$U_g=1,0$ [W/(m ² K)]	1,185	1,156	1,133	1,126	1,163	1,134	1,112	1,105	1,139	1,111	1,090	1,083
Skleněná výplň 4/16/4/16/4	$U_g=0,7$ [W/(m ² K)]	0,958	0,925	0,899	0,891	0,936	0,904	0,879	0,871	0,913	0,882	0,858	0,850
	$U_g=0,5$ [W/(m ² K)]	0,832	0,801	0,776	0,767	0,812	0,780	0,755	0,747	0,790	0,758	0,735	0,726

GEMINI SOFT LINE

okna dřevo-hliník

Gemini Soft Line se charakterizuje neobyčejnou estetikou. Ta je dána zaoblenými tvary AL profilů. Jedná se o velice stylové a funkční řešení. Systém má výborné výsledky mechanické, izolační i akustické. Systémové profily Gemini Soft Line jsou k dispozici i jako rámečky lisované nebo svařované. Najdou své uplatnění všude tam, kde se hodí k celkové kompozici objektu.

SYSTÉM SE ZAOBLENÝMI TVARÝ AL PROFILŮ

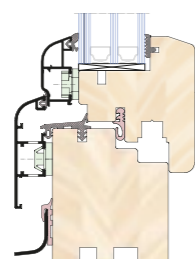
TYPY KONSTRUKCÍ:

- okno otevíravo-sklopné
- okno fixní
- okno výklopno-posuvné (PSK)
- okno obloukové
- pevný sloupek
- vodorovné příčky
- pohyblivý sloupek
- nalepované příčky
- konstrukční příčky
- balkonové dveře
- posuvné dveře HS
- dveře dovnitř otevíravé
- dveře ven otevíravé

→ Parametry systému:

Rohové spojení svařované	
Rohové spojení lisované	
Stavební hloubka dřevěného profilu 68–92 mm	
Tloušťka zasklení 24–64 mm	
Možnost ohybu profilů rámu i křídla	

Součinitel prostupu tepla U_w
pro referenční okno 1,23x1,48 [m]



U_w [W/(m ² K)]		Borovice ($\lambda=0,13$ [W/(mK)]; $\rho=500$ [kg/m ³])				Meranti ($\lambda=0,12$ [W/(mK)]; $\rho=450$ [kg/m ³])				Smrk ($\lambda=0,11$ [W/(mK)]; $\rho=450$ [kg/m ³])			
		68 [mm]	78 [mm]	88 [mm]	92 [mm]	68 [mm]	78 [mm]	88 [mm]	92 [mm]	68 [mm]	78 [mm]	88 [mm]	92 [mm]
Skleněná výplň 4/16/4	$U_g=1,1$ [W/(m ² K)]	1,267	1,236	1,212	1,203	1,243	1,213	1,189	1,181	1,218	1,189	1,166	1,159
	$U_g=1,0$ [W/(m ² K)]	1,205	1,174	1,150	1,142	1,181	1,151	1,130	1,122	1,156	1,127	1,107	1,099
Skleněná výplň 4/16/4/16/4	$U_g=0,7$ [W/(m ² K)]	0,974	0,939	0,912	0,903	0,951	0,917	0,891	0,882	0,927	0,895	0,870	0,861
	$U_g=0,5$ [W/(m ² K)]	0,851	0,816	0,789	0,780	0,828	0,794	0,768	0,759	0,804	0,771	0,746	0,738

GEMINI LINEAR

okna dřevo-hliník

Gemini Linear je systém, kde vnější hrana rámu a křídla je zalícovaná. V odlišení od systému Quadrat FB má systém Linear výrazně sraženou hranu. Podobně jako ostatní systémy Gemini, se systém Linear vyznačuje nadprůměrnými užitnými parametry a funkcionalitou. Je řešením pro moderní koncepci objektu. Lze jej použít pro okna, dveře, fasádní prvky i zimní zahrady.

VIZUÁLNĚ ATRAKTIVNÍ SLÍCOVANÝ SYSTÉM RÁMU A KŘÍDLA

TYPY KONSTRUKCÍ:

- okno otevíravo-sklopné
- okno fixní
- okno výklopně-posuvné (PSK)
- okno obloukové
- pevný sloupek
- vodorovné příčky
- pohyblivý sloupek
- nalepované příčky
- konstrukční příčky
- balkonové dveře
- posuvné dveře HS
- dveře dovnitř otevíravé
- dveře ven otevíravé
- profil pro spojení s fasádou

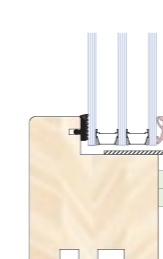
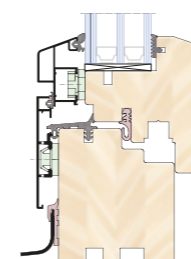
→ Parametry systému:

Rohové spojení svařované	
Rohové spojení lisované	
Stavební hloubka dřevěného profilu 68–92 mm	
Tloušťka zasklení 24–64 mm	
Možnost ohybu profilů rámu i křídla	

Součinitel prostupu tepla U_w
pro referenční okno 1,23x1,48 [m]



Zasklení z vnější strany



U_w [W/(m ² K)]		Borovice ($\lambda=0,13$ [W/(mK)]; $\rho=500$ [kg/m ³])				Meranti ($\lambda=0,12$ [W/(mK)]; $\rho=450$ [kg/m ³])				Smrk ($\lambda=0,11$ [W/(mK)]; $\rho=450$ [kg/m ³])			
		68 [mm]	78 [mm]	88 [mm]	92 [mm]	68 [mm]	78 [mm]	88 [mm]	92 [mm]	68 [mm]	78 [mm]	88 [mm]	92 [mm]
Skleněná výplň 4/16/4	$U_g=1,1$ [W/(m ² K)]	1,255	1,225	1,202	1,194	1,232	1,203	1,180	1,172	1,207	1,179	1,158	1,150
	$U_g=1,0$ [W/(m ² K)]	1,193	1,163	1,140	1,132	1,170	1,141	1,118	1,111	1,146	1,118	1,096	1,088
Skleněná výplň 4/16/4/16/4	$U_g=0,7$ [W/(m ² K)]	0,963	0,930	0,904	0,895	0,941	0,908	0,884	0,875	0,918	0,886	0,862	0,854
	$U_g=0,5$ [W/(m ² K)]	0,840	0,807	0,781	0,772	0,818	0,785	0,760	0,752	0,795	0,763	0,739	0,731

GEMINI QUADRAT

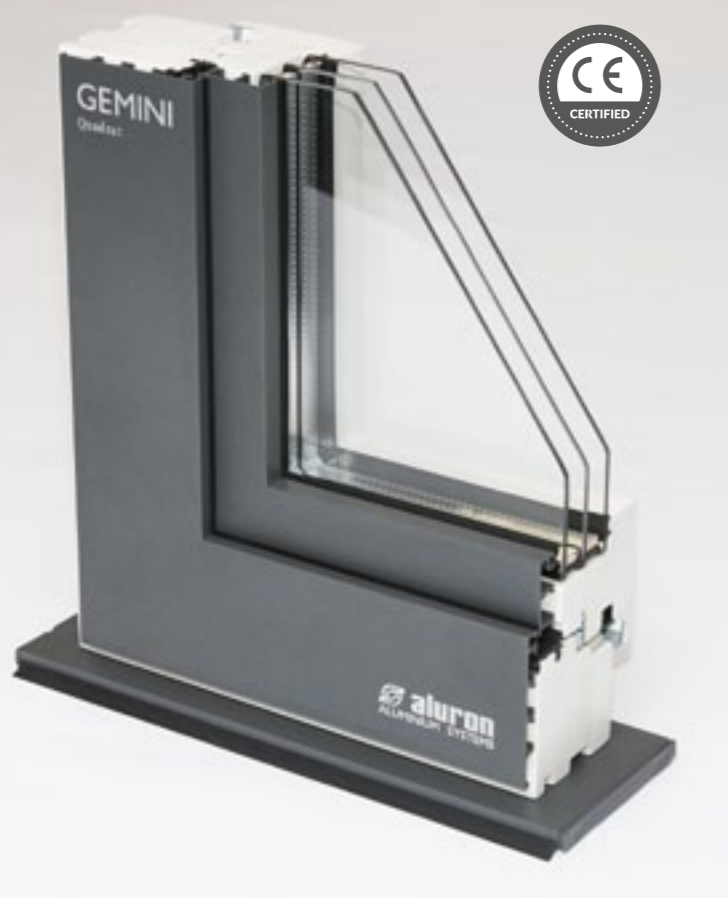
okna dřevo-hliník

Gemini Quadrat je systémem s typicky ostrými hranami profilů. Plocha křídla je posunuta vzhledem k rámu, což vytváří dvě výrazné plochy. Od ostatních systémů Gemini se odlišuje minimalistickým designem. Hodí se proto do moderních budov, všude tam, kde je použit beton, ocel nebo hliník a sklo. Individualita je podtržena faktem, že profily systému Quadrat nemají skosenou hranu a plochy profilů svírají pravý úhel. Lze použít pro okna, dveře, fasádní prvky i zimní zahrady.

GEMINI QUADRAT FB

okna dřevo-hliník

Gemini Quadrat FB je systémem s typicky ostrými hranami profilů podobný k systému Gemini Quadrat. Plocha křídla je slicována s rámem, což vytváří jednu plochu. Zároveň speciální tvar hliníkového křídla přesouvá o 15 mm vnější sklo k venkovní hraně. To umožňuje použití hrubšího trojskla. Individualita je podtržena faktem, že profily systému Quadrat nemají sraženou hranu a plochy profilů svírají pravý úhel.



JEDNODUCHÉ LINIE A GEOMETRICKÉ TVARY

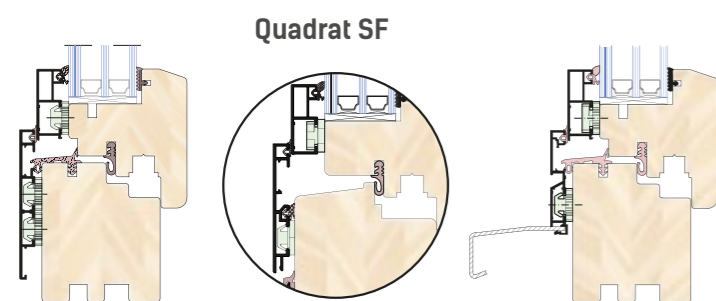
TYPY KONSTRUKCÍ:

- okno otevíravo-sklopné
- okno fixní
- okno výklopně-posuvné (PSK)
- okno obloukové
- okno otočné
- pevný sloupek
- vodorovné příčky
- pohyblivý sloupek
- konstrukční příčky
- balkonové dveře
- posuvné dveře HS
- skládané (harmonikové)
- dveře dovnitř otevíravé
- dveře ven otevíravé
- profil pro spojení s fasádou

→ Parametry systému

Rohové spojení svařované	
Rohové spojení lisované	
Stavební hloubka dřevěného profilu 68-92 mm	
Tloušťka zasklení 24-64 mm	
Možnost ohybu profilů rámu i křídla	

Součinitel prostupu tepla U_w
pro referenční okno 1,23x1,48 [m]



U_w [W/(m²K)]		Borovice ($\lambda=0,13$ [W/(mK)]; $\rho=500$ [kg/m³])				Meranti ($\lambda=0,12$ [W/(mK)]; $\rho=450$ [kg/m³])				Smrk ($\lambda=0,11$ [W/(mK)]; $\rho=450$ [kg/m³])			
		68 [mm]	78 [mm]	88 [mm]	92 [mm]	68 [mm]	78 [mm]	88 [mm]	92 [mm]	68 [mm]	78 [mm]	88 [mm]	92 [mm]
Skleněná výplň 4/16/4	$U_g=1,1$ [W/(m²K)]	1,256	1,226	1,203	1,195	1,232	1,204	1,181	1,173	1,208	1,180	1,158	1,151
	$U_g=1,0$ [W/(m²K)]	1,194	1,164	1,141	1,133	1,171	1,142	1,119	1,111	1,147	1,119	1,097	1,090
Skleněná výplň 4/16/4/16/4	$U_g=0,7$ [W/(m²K)]	0,964	0,931	0,905	0,896	0,942	0,909	0,884	0,876	0,919	0,887	0,863	0,855
	$U_g=0,5$ [W/(m²K)]	0,841	0,807	0,781	0,773	0,819	0,786	0,761	0,752	0,795	0,764	0,739	0,731



MODERNÍ SYSTÉM, MINIMALISTICKÝ DESIGN

Lze použít pro okna, dveře, fasádní prvky i zimní zahrady.

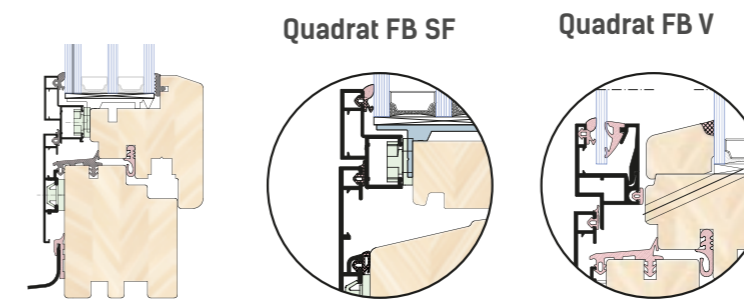
TYPY KONSTRUKCÍ:

- okno otevíravo-sklopné
- okno fixní
- okno výklopně-posuvné (PSK)
- okno obloukové
- pevný sloupek
- vodorovné příčky
- pohyblivý sloupek
- konstrukční příčky
- balkonové dveře
- posuvné dveře
- dveře dovnitř otevíravé
- dveře ven otevíravé
- profil pro spojení s fasádou

→ Parametry systému

Rohové spojení svařované	
Rohové spojení lisované	
Stavební hloubka dřevěného profilu 68-92 mm	
Tloušťka zasklení 24-64 mm	
Možnost ohybu profilů rámu i křídla	

Součinitel prostupu tepla U_w
pro referenční okno 1,23x1,48 [m]



U_w [W/(m²K)]		Borovice ($\lambda=0,13$ [W/(mK)]; $\rho=500$ [kg/m³])				Meranti ($\lambda=0,12$ [W/(mK)]; $\rho=450$ [kg/m³])				Smrk ($\lambda=0,11$ [W/(mK)]; $\rho=450$ [kg/m³])			
		68 [mm]	78 [mm]	88 [mm]	92 [mm]	68 [mm]	78 [mm]	88 [mm]	92 [mm]	68 [mm]	78 [mm]	88 [mm]	92 [mm]
Skleněná výplň 4/16/4	$U_g=1,1$ [W/(m²K)]	1,295	1,267	1,246	1,239	1,271	1,244	1,226	1,219	1,246	1,222	1,202	1,196
	$U_g=1,0$ [W/(m²K)]	1,236	1,208	1,187	1,179	1,212	1,185	1,164	1,157	1,186	1,161	1,141	1,134
Skleněná výplň 4/16/4/16/4	$U_g=0,7$ [W/(m²K)]	0,986	0,956	0,932	0,924	0,963	0,934	0,912	0,904	0,939	0,912	0,890	0,882
	$U_g=0,5$ [W/(m²K)]	0,863	0,833	0,809	0,801	0,840	0,811	0,788	0,780	0,816	0,788	0,766	0,761

GEMINI INTEGRAL

okna dřevo-hliník

Gemini Integral je speciální systém s tzv. ukrytým křídlem. Efekt je totožný, jako by se jednalo o fixní zasklení. Je to velmi atraktivní forma pro moderní výstavbu. Jedná se o ostré hrany profilů. Při použití přidavného těsnění v Al rámu se podařilo docílit vysokých izolačních vlastností (E1200) potvrzených zkouškami v IFT Rosenheim

GEMINI RETRO

okna dřevo-hliník

Gemini Retro je určen pro historické objekty, respektive tam, kde je tato historická stylizace požadována. Al profily lze dodávat v široké paletě barev, tudíž lze jednoduše splnit záměry památkářů, projektantů a investorů. Systémové profily mohou být dodávány i jako rámy svařované nebo lisované. Systém Gemini Retro je nezalícovaný. Systém Retro se prezentuje zajímavým designem a funkcionalitou. Nabízí celou řadu typových konstrukcí a dobré parametry.



JEDNODUCHÁ FORMA, ÚZKÉ RÁMY, DOJEM FIXNÍHO ZASKLENÍ

Moderní vizuální forma, která se ideálně komponuje s funkcionalistickou výstavbou, kde prim hraje beton, sklo a kov. Systémové profily mohou být dodávány i jako rámy svařované nebo lisované.

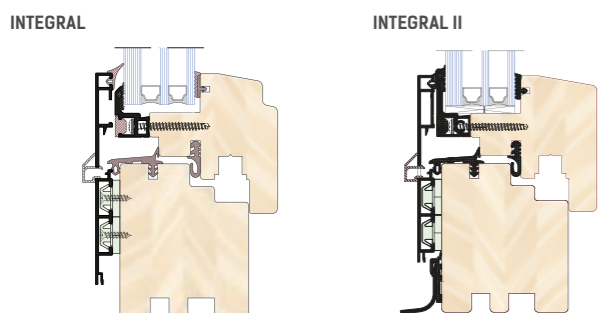
TYPY KONSTRUKCÍ:

- okno otevíravo-sklopné
- okno fixní
- výklopně-posuvné (PSK)
- okno obloukové
- pevný sloupek
- vodorovné příčky
- pohyblivý sloupek
- balkonové dveře
- profil pro spojení s fasádou

→ Parametry systému

Rohové spojení svařované	
Rohové spojení lisované	
Stavební hloubka dřevěného profilu 68-92 mm	
Tloušťka zasklení 24-64 mm	
Možnost ohybu profilů rámu i křídla	

Součinitel prostupu tepla U_w pro referenční okno 1,23x1,48 [m]



U_w [W/(m ² K)]		Borovice ($\lambda=0,13$ [W/(mK)]; $\rho=500$ [kg/m ³])				Meranti ($\lambda=0,12$ [W/(mK)]; $\rho=450$ [kg/m ³])				Smrk ($\lambda=0,11$ [W/(mK)]; $\rho=450$ [kg/m ³])			
		68 [mm]	78 [mm]	88 [mm]	92 [mm]	68 [mm]	78 [mm]	88 [mm]	92 [mm]	68 [mm]	78 [mm]	88 [mm]	92 [mm]
Skleněná výplň 4/16/4	$U_g=1,1$ [W/(m ² K)]	1,257	1,232	1,217	1,213	1,237	1,213	1,199	1,194	1,217	1,199	1,180	1,175
	$U_g=1,0$ [W/(m ² K)]	1,189	1,164	1,150	1,145	1,169	1,145	1,131	1,126	1,149	1,126	1,112	1,108
Skleněná výplň 4/16/4/16/4	$U_g=0,7$ [W/(m ² K)]	0,927	0,906	0,889	0,886	0,909	0,888	0,875	0,870	0,890	0,871	0,857	0,852
	$U_g=0,5$ [W/(m ² K)]	0,791	0,770	0,756	0,750	0,773	0,752	0,739	0,734	0,755	0,735	0,722	0,717



OKNA VE STYLU RETRO

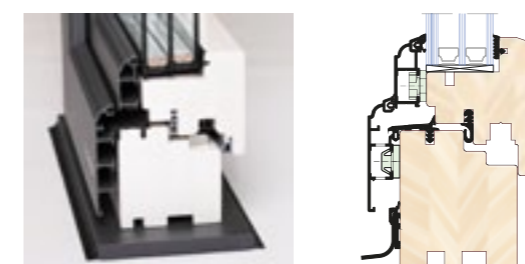
TYPY KONSTRUKCÍ:

- okno otevíravo-sklopné
- okno fixní
- výklopně-posuvné (PSK)
- okno obloukové
- okno otočné
- pevný sloupek
- vodorovné příčky
- pohyblivý sloupek
- nalepované příčky
- konstrukční příčky
- balkonové dveře
- posuvné dveře HS
- dveře skladane harmonikové
- dveře dovnitř otevíravé
- dveře ven otevíravé

→ Parametry systému

Rohové spojení svařované	
Rohové spojení lisované	
Stavební hloubka dřevěného profilu 68-92 mm	
Tloušťka zasklení 24-64 mm	
Možnost ohybu profilů rámu i křídla	

Součinitel prostupu tepla U_w pro referenční okno 1,23x1,48 [m]



U_w [W/(m ² K)]		Borovice ($\lambda=0,13$ [W/(mK)]; $\rho=500$ [kg/m ³])				Meranti ($\lambda=0,12$ [W/(mK)]; $\rho=450$ [kg/m ³])				Smrk ($\lambda=0,11$ [W/(mK)]; $\rho=450$ [kg/m ³])			
		68 [mm]	78 [mm]	88 [mm]	92 [mm]	68 [mm]	78 [mm]	88 [mm]	92 [mm]	68 [mm]	78 [mm]	88 [mm]	92 [mm]
Skleněná výplň 4/16/4	$U_g=1,1$ [W/(m ² K)]	1,262	1,231	1,207	1,199	1,238	1,208	1,185	1,177	1,213	1,185	1,162	1,155
	$U_g=1,0$ [W/(m ² K)]	1,200	1,170	1,146	1,137	1,177	1,147	1,124	1,116	1,152	1,123	1,101	1,093
Skleněná výplň 4/16/4/16/4	$U_g=0,7$ [W/(m ² K)]	0,969	0,935	0,909	0,900	0,947	0,913	0,888	0,879	0,923	0,891	0,866	0,858
	$U_g=0,5$ [W/(m ² K)]	0,846	0,812	0,785	0,776	0,823	0,790	0,765	0,756	0,800	0,767	0,743	0,735

GEMINI RENO LINE

okna dřevo-hliník

Reno Line je systém určen k repasaci stávajících dřevěných oken z vnější strany. Konstrukční bázi je dřevěné okno ze systému IV 68, na které se ve finální fázi montuje Al profil. Zasklení je provedeno v dřevěném falcu, odpadá tak užití speciálních fréz. Díky hliníkovým okapnicím se značně zlepšuje odolnost na atmosferické vlivy a možnost změny barevnosti oken.

NORDIC I, II, III

systém okenně-dveřní

Nordic je systémovým produktem prioritně určeným pro skandinávské trhy. Svým tvarem navazuje na populární skandinávské linie dřevěných oken. Spolupracuje s tamně používanými typy kování: PN Beslag, IPA, Spilka. Konstrukční řešení umožňuje několik typů otevírání, rovněž otáčení v horizontální i svislé ose. Systém umožňuje provedení oken různých atypických tvarů. Systémové profily mohou být dodávány i jako rámy svařované nebo lisované.

HRANATÉ TVARY A KLASICKÉ VZORY

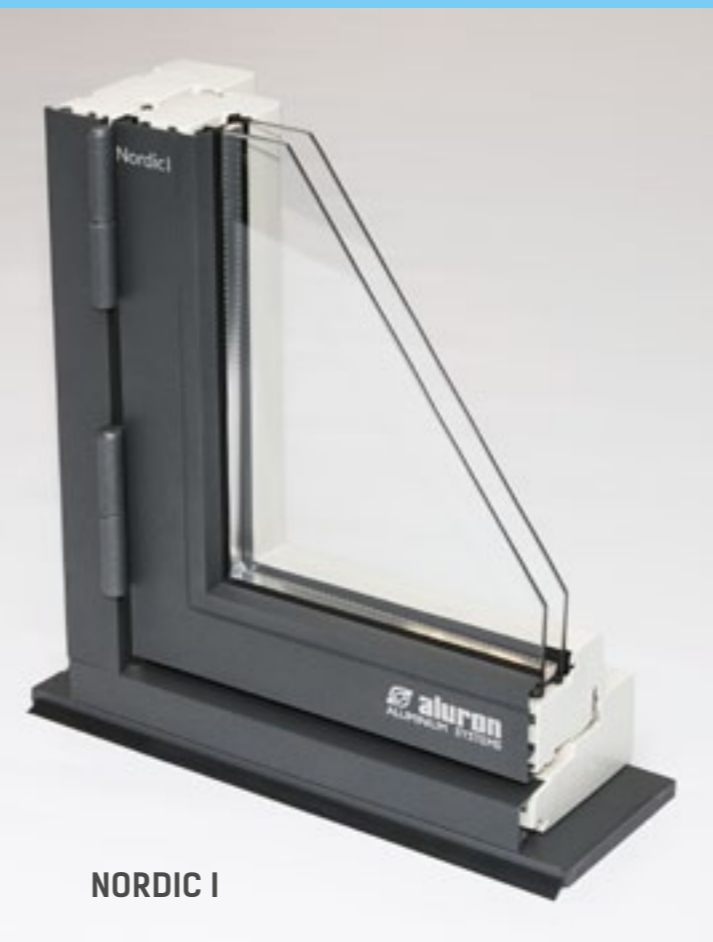
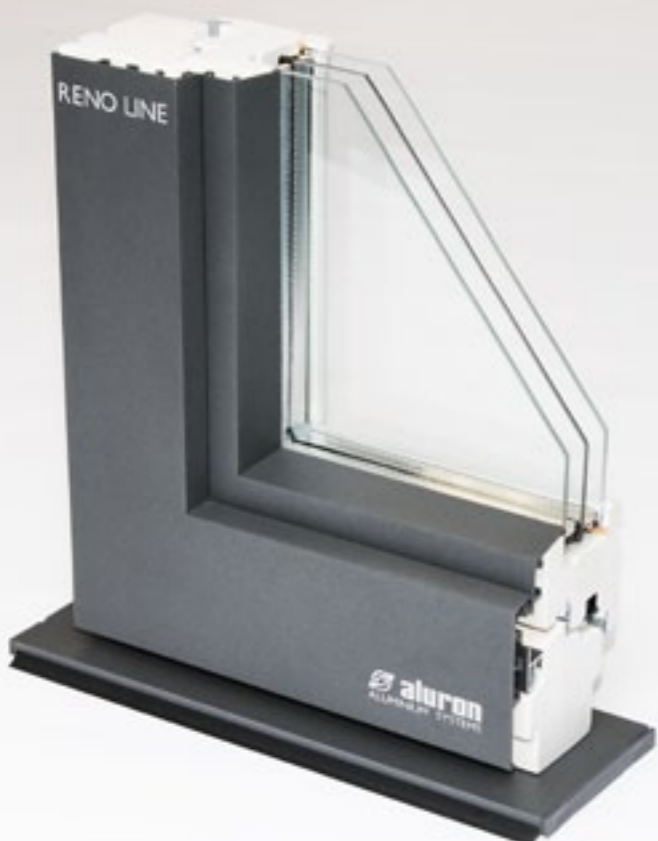
Systém má hranaté tvary hliníkových profilů. Systémové profily mohou být dodávány i jako rámy svařované nebo lisované. Systém Retro Line je nezalícovaný.

TYPY KONSTRUKCÍ:

- okno otevíravo-sklopné
- okno fixní
- okno výklopno-posuvné (PSK)
- okno obloukové
- pevný sloupek
- vodorovné příčky
- pohyblivý sloupek
- konstrukční příčky
- balkonové dveře
- posuvné dveře HS
- skládané (harmonikové) dveře
- dveře dovnitř otevíravé
- dveře ven otevíravé

→ Parametry systému

Rohové spojení svařované	
Rohové spojení lisované	
Stavební hloubka dřevěného profilu 68-92 mm	
Tloušťka zasklení 24-64 mm	
Možnost ohybu profilů rámu i křídla	

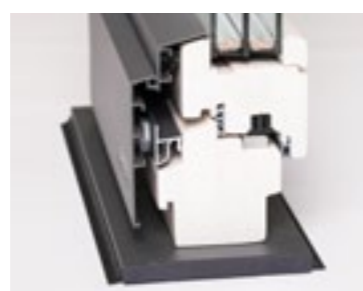
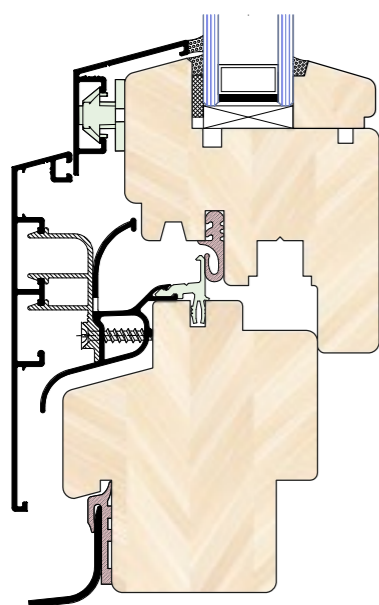


DŘEVO-HLINÍKOVÁ KONSTRUKCE PRO VEN OTEVÍRAVÁ OKNA

V nabídce Aluron se nachází profily pro ven otevíravá okna. Skupina výrobků NORDIC je dostupná v následujících řadách: **NORDIC I**, **NORDIC II** a **NORDIC III**.

→ Parametry systému

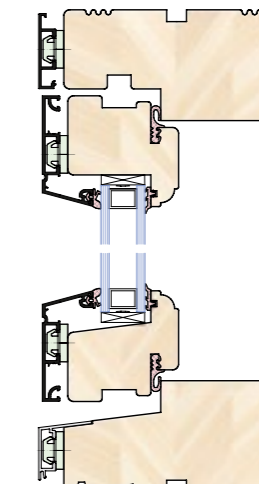
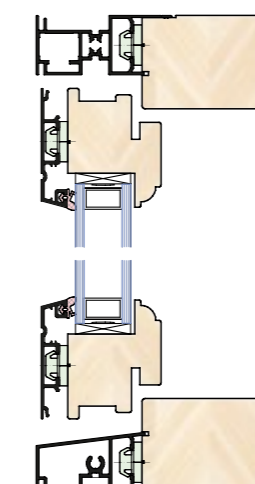
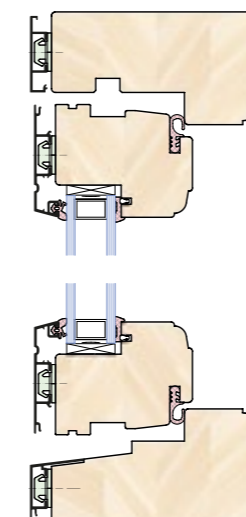
Rohové spojení svařované	
Rohové spojení lisované	
Stavební hloubka dřevěného profilu 56-68 mm	
Tloušťka zasklení 24-44 mm	
Možnost ohybu profilů rámu i křídla	



NORDIC I - umožňuje největší škálu typů otevírání oken, včetně otáčení v horizontální i vertikální ose. Je zapotřebí použít speciální frézy.

NORDIC II - konstrukce oken, kde je kování montováno do zvláště širokého Al profilu.

NORDIC III - verze systému NORDIC, kde lze aplikovat Al profily na dřevěné ven otevíravé okno - standardního typu. Není zapotřebí použít speciální frézy.



GEMINI SI STANDARD

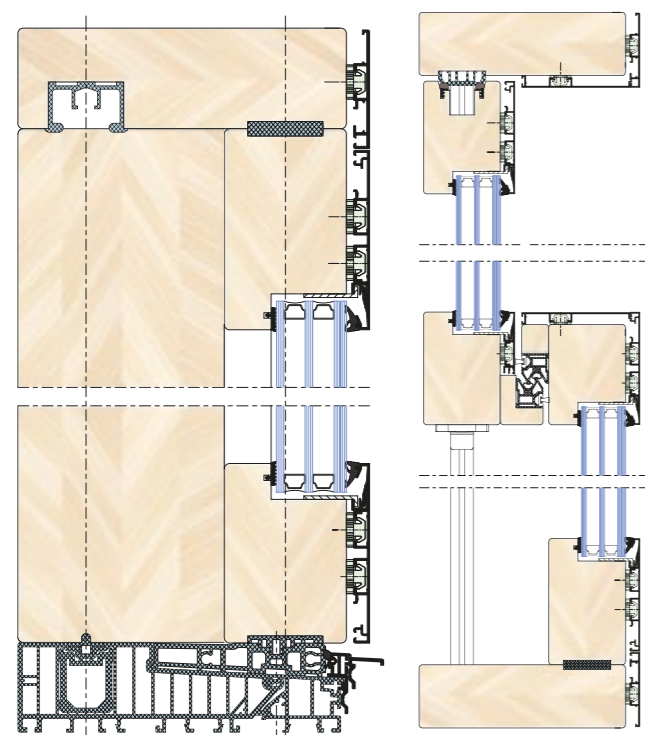
→ systém zdvižně-posuvných dveří HS

Konstrukce systému používají kování Sigenie. Jedná se o tradiční konstrukci dveří HS, s použitím aktivního i pasivního křídla. Lze zasklívat z exteriéru použitím Al profilu nebo tradičně z interiéru. Profily v Gemini SI Standard, jsou nabízeny jako svařované nebo mechanicky spojované rámečky.

GEMINI SI SLIM

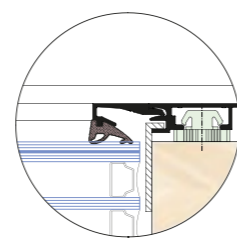
→ systém zdvižně-posuvných dveří HS

Konstrukce systému používají kování Sigenie. Jedná se o moderní konstrukci dveří HS, kde je pevná část vyřešená pomocí rámu a prahu. Tímto vzniká efekt nekonečné celoskleněné fixní části svisle nerozdělená profily. Stejně jako v Gemini SI Standard, je i v tomto případě použito zasklení z exteriéru pomocí Al profilů. Profily systému Gemini SI Slim jsou nabízeny jako svařované nebo mechanicky spojované rámečky.

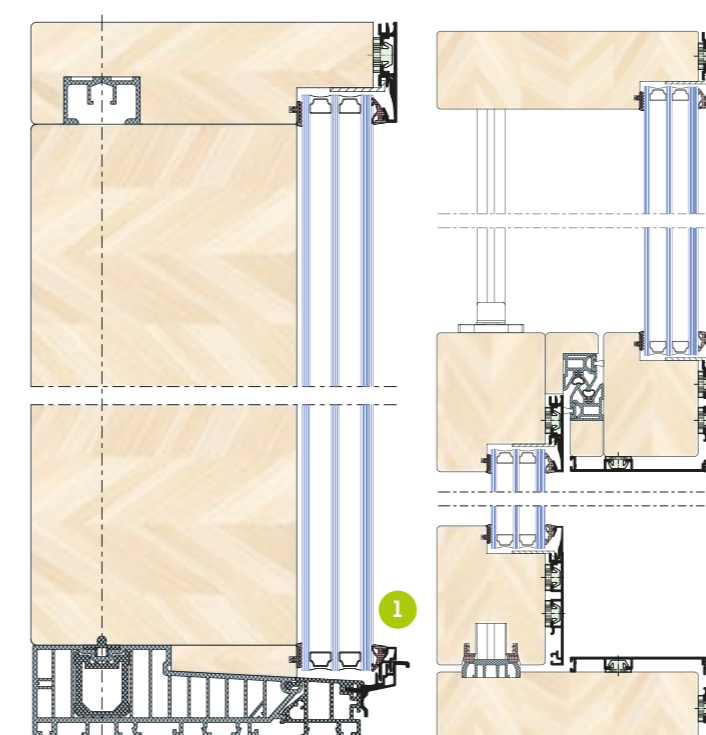


→ Parametry systému

- zdvižně – posuvné dveře v systému Gemini SI Standard mohou být realizované dle schématů: A, C, G2, G3 a K
- moderní systém zasklení z exteriéru (lze zasklívat i standardním způsobem – z interiéru)
- možnost aplikace pro stavební hloubku hranolů 68–78–88–92 mm
- doporučná výška dřevěného křídla 100mm, alternativně 118 mm, 132 a 150 mm
- v systému jsou užití nejnovější maskující profily systému Gemini: A7097, A7171, A7127
- design uzpůsobený pro užití s okenně-dveřními systémy Gemini: Linear, Quadrat, Quadrat FB

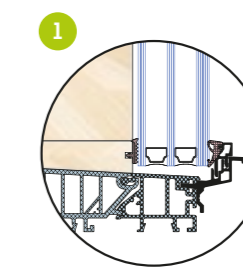


Zasklení z exteriéru pro aktivní i pasivní křídlo

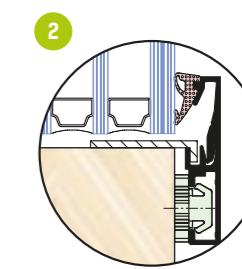


→ Parametry systému

- zdvižně-posuvné dveře v systému Gemini SI Slim lze vyrobit dle schématů: A, C, G2, G3 a K
- možnost aplikace pro stavební hloubku hranolů 78–88–90 mm
- doporučná výška dřevěného křídla 100mm, alternativně 118 mm
- použití moderního zasklení z exteriéru
- bez pasivního křídla, zasklení do rámu
- vyjímečně štíhlá konstrukce
- větší plocha skla ve srovnání ze standardními konstrukčními řešeními
- design uzpůsobený pro užití s okenně-dveřními systémy Gemini: Linear, Quadrat, Quadrat FB



Zasklení z exteriéru – práh



Zasklení z exteriéru v rámu a aktivním křídle

GEMINI

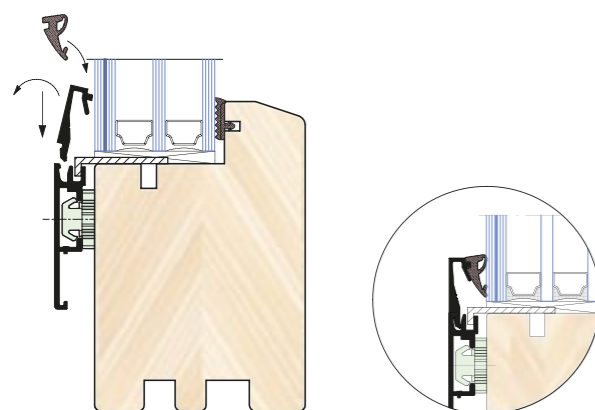
→ zasklení výloh z exteriéru

Zasklení z exteriéru pomocí Al profilů je dokonalou alternativou k tradičnímu způsobu zasklení pomocí dřevěné lišty. Toto řešení značně urychluje a zjednodušuje proces sklení, obzvláště při velkých a těžkých sklech. Systém zasklení z exteriéru bazuje na rámovém profilu, ke kterému je montována zasklivač lišta. Tato lišta je následně blokována těsněním.

GEMINI SF

→ Okenně-dveřní systém se zkoseným rámem

Gemini SF – je variantou systému Gemini, ve které centrální těsnění bylo nahrazeno zkosenou plochou dřevěného rámu. Díky tomuto úhlu je voda odváděna ve směru k Al opláštění. Řešení je dostupné pro úhel 7–15 stupňů. Toto moderní řešení zvané „Schragfalz“ je v systémech Gemini dostupné pro verzi Calssic, Quadrat a Quadrat FB.



Způsob montáže

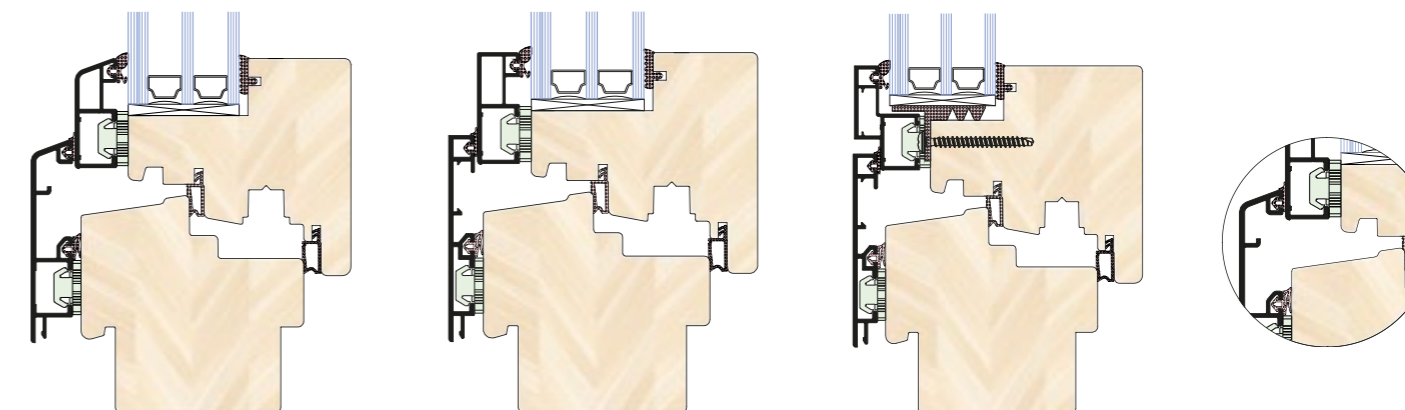
Profily po spojení

POUŽITÍ V OKENNĚ-DVEŘNÍCH SYSTÉMECH GEMINI:

- Linear
- Quadrat
- Quadrat FB

POUŽITÍ VE ZDVIŽNĚ-POSUVNÝCH SYSTÉMECH:

- Gemini SI Standard
- Gemini SI Slim



Gemini Classic SF

Gemini Quadrat SF

Gemini Quadrat FB SF

Gemini SF Úhel 7–15°

VELLA

sloupově-příčkový systém

Vella je dřevo-hliníkový systém založený na sloupcově-příčkové bázi, určený k výrobě fasád a zimních zahrad. Konstrukční základnou jsou dřevěné sloupy šířky 50, 60 nebo 80 mm se stavební hloubkou určenou na základě statického výpočtu. Systém disponuje širokou škálou Al profilů, těsnění a termických mostů. Řeší trvalé uchycení skleněné výplně, nadstandardní těsnost a termické parametry. Rozsah zasklení je od 9 – 60 mm.

VELLA S

sloupově-příčkový systém

Vella S – je reakcí na snahu architektů o realizaci skleněných objektů. Jedná se o systém kombinující dřevěné nosné sloupy a příčky s hliníkovými profily a **strukturálním zasklením**. Strukturální spoje na bázi technologie Dow Corning dávají certifikovanou jistotu osazení izolačních skel s ohledem na UV záření, vodotěsnost a vysoké teploty. Systém se charakterizuje vysokou estetikou, pocitem „lehkosti“ a dává vyniknout moderní architektuře.

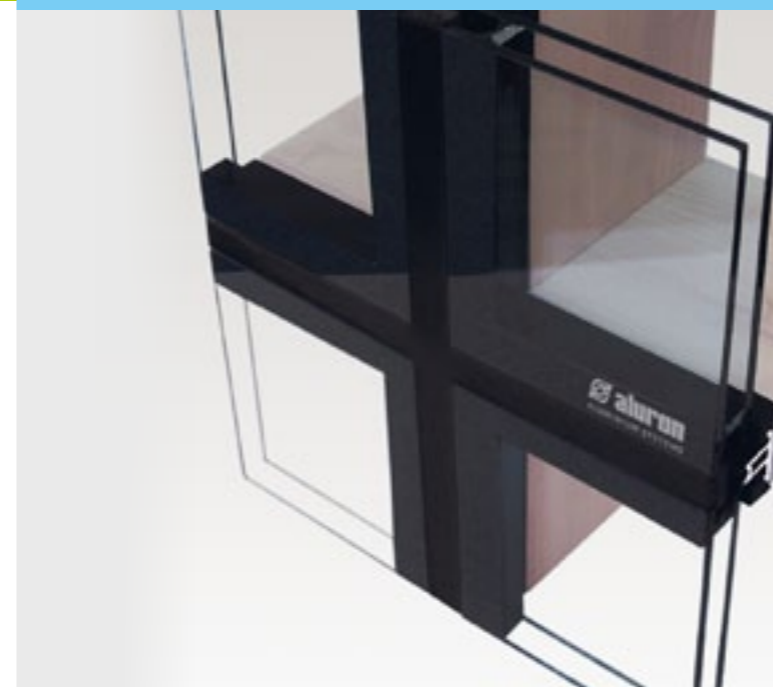


SYSTÉM PRO FASÁDNÍ PLÁŠTĚ A ZIMNÍ ZAHRADY

Toto řešení ideálně spojuje exteriérové možnosti Al profilů a interiérové dřevěné konstrukce. Je výborným řešením prostorové architektury. Je použitelné v mnoha architektonických stylech a nevyžaduje častou konzervaci.

Parametry systému

- pohledová šíře dřevěného profilů: 50, 60, 80 mm
- tloušťka zasklení: 9 mm – 60 mm
- 3-stupňové odvodnění
- kompletní systém žlabu
- možnost ohybu profilů – pro 50 mm příčku

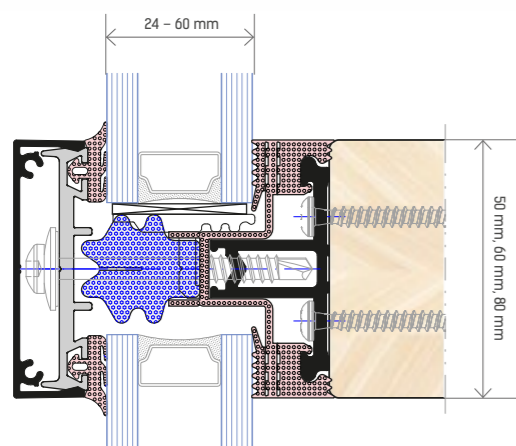


FASÁDA S TECHNOLOGIÍ STRUKTURÁLNÍHO ZASKLENÍ

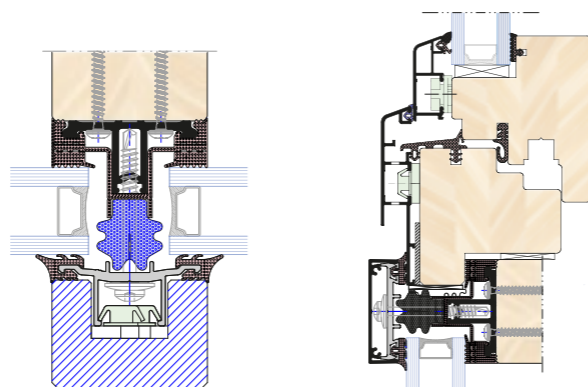
TŘI ZPŮSOBY UCHYCENÍ SKLA:

- mechanické držení v bodových pouzdrech
- mechanické držení ve vlepeném celoobvodovém rámečku
- mechanické držení za vnitřní tabuli

Tloušťka zasklení v tomto systému je do 62 mm. Mimo to byly použity materiály s vysokými izolačními hodnotami. Vella S je především moderním designem a estetikou.

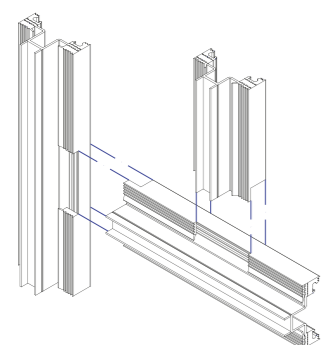


Možnosti konstrukčních šířek a skel systému VELLA



Vella - varianta s dřevěnou okrasnou lištou

Vella S - aplikace okenního prvku ve fasádním plášti

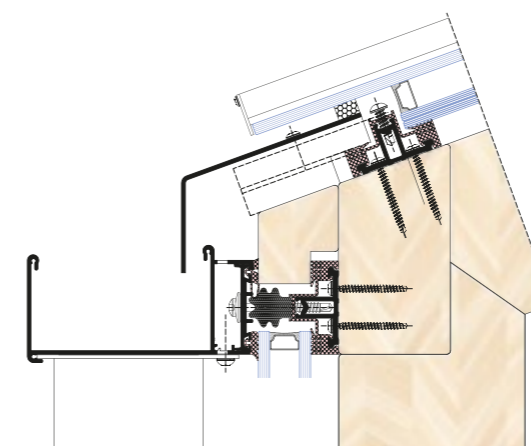
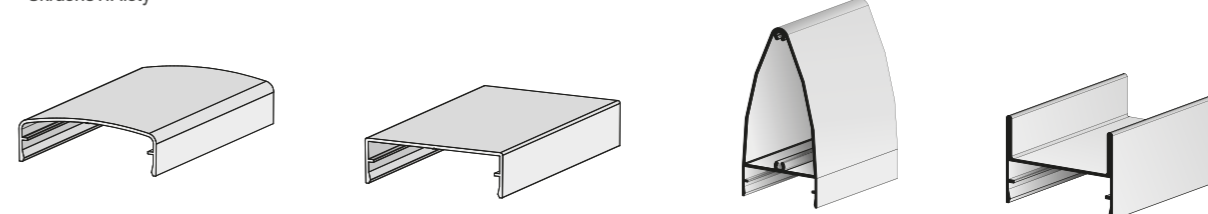


3-stupňové odvodnění při použití širokého gumového těsnění

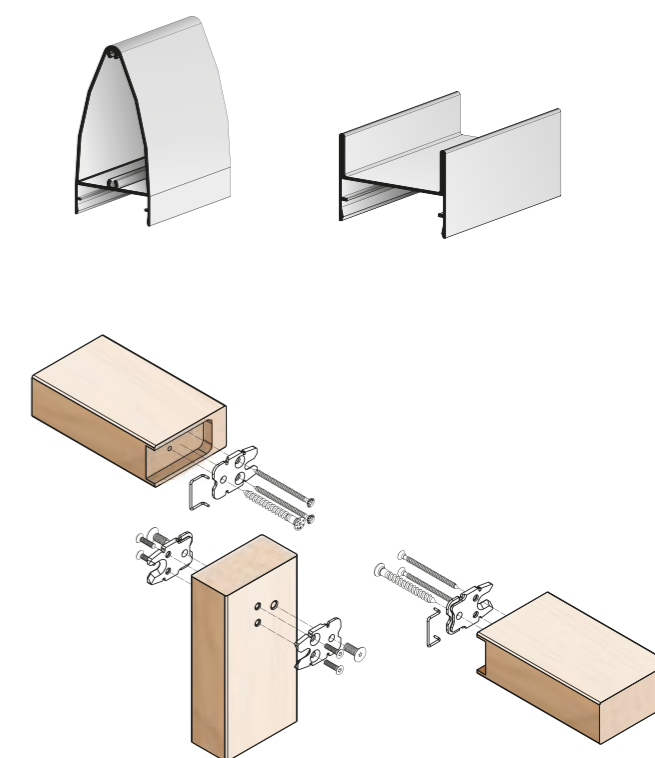
Součinitel prostupu tepla U_w pro referenční modul 1,23x1,48 [m]

U_w [W/(m ² K)]		Vella 50	Vella 60	Vella 80
Skleněná výplň 5/16/5	$U_g=1,1$ [W/(m ² K)]	1,223	1,223	1,194
	$U_g=1,0$ [W/(m ² K)]	1,136	1,135	1,108
Skleněná výplň 4/16/4/16/4	$U_g=0,7$ [W/(m ² K)]	0,796	0,807	0,791
	$U_g=0,5$ [W/(m ² K)]	0,616	0,627	0,614

Okrasné Al lišty



Vella - žlabový systém pro zimní zahrady



Spojky sloupu a příčky pro dřevo

→ GEMINI DVEŘNÍ PANELE

Vstupní dveře by měly splňovat svou funkci, bezpečnost a v neposlední řadě i estetiku. Měly by rovněž zachovávat tyto hodnoty po dobu své životnosti. Proto nabízíme Al panel pro vnější část dveří, který zabezpečí jak estetiku, tak funkčnost a životnost. Nekonečná možnost designu panelů dovoluje pojmout dveře jako zcela autonomní a osobitý prvek charakterizující stavbu.

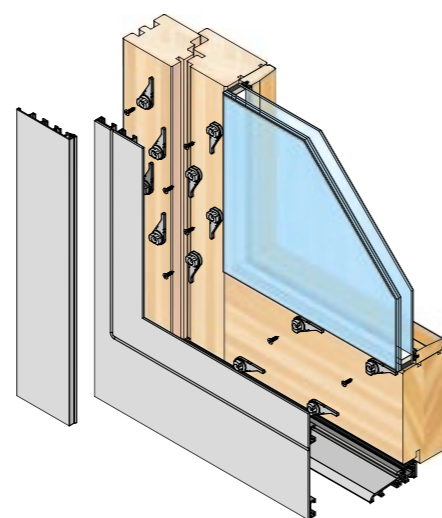
Dveřní panely v systému Gemini jsou ideálním spojením pevnostních vlastností hliníku a estetiky dřeva. Dovolují tak maximálně využít všech předností těchto materiálů. Ekologické dřevo vytváří v interiéru teplé a přátelské klima a hliníkový panel z vnější strany zabezpečuje a chrání dřevěné profily a skýtá dlouholetou garanci životnosti.



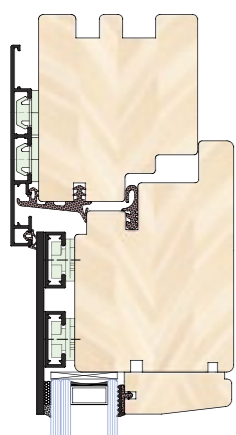
DVEŘNÍ PANELE V SYSTÉMU GEMINI SE CHARAKTERIZUJÍ:

- dokonalou souhrou estetiky a životnosti Al panelů
- možností individualizace -frézování a vrtání Al panelů
- barevností
- systémem zalicovaným i nezalicovaným
- standardní tloušťka panelu 3 nebo 4mm
- možností výměny panelů v průběhu exploatace dveří
- nadprůměrnou výdrží a životností
- aplikací panelů pomocí systémových kotev do dřevěného křídla

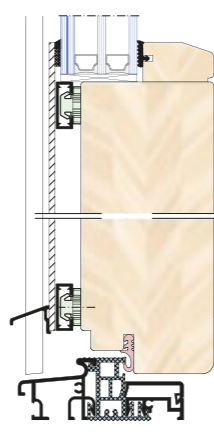
Dveřní panely – montáž



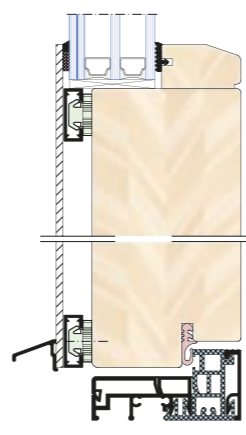
Řez vrchním rámem a křídlem



Prahové řešení – spodní



Dveře otevíravé dovnitř



Dveře otevíravé ven

PŘÍKLADY VZORŮ DVEŘNÍCH PANELŮ

Realizujeme individuální projekty



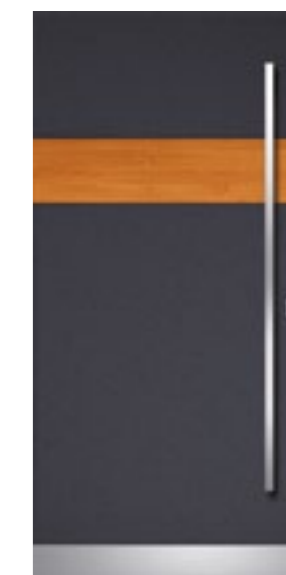
P 01



P 02



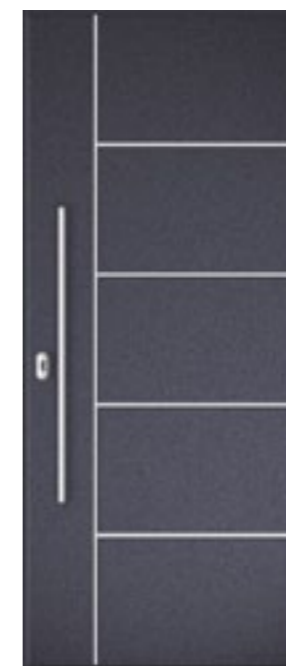
P 03



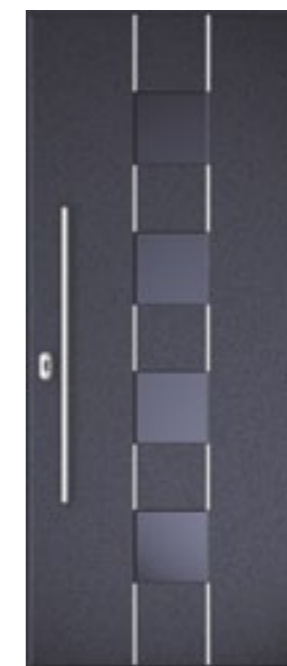
P 04



P 05



P 06



P 07

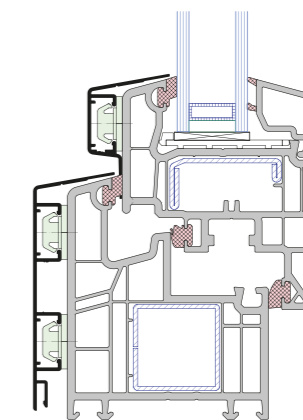


P 08

→ **GEMINI VEKA
SOFT LINE 82**
systémy PVC-AL

Systém klipů určený pro PVC systém VEKA SOFT LINE 82

→ **GEMINI VEKA
SOFT LINE 70 MD**
systémy PVC-AL



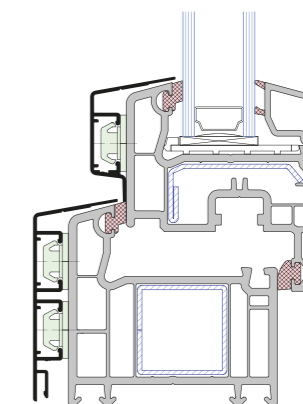
PVC-ALU GEMINI

Systémy Gemini určené pro PVC okna, jsou zcela přizpůsobeny výrobkům (systémům) PVC a slouží k ideálnímu krytí exteriérové části PVC profilů. Takto lze docílit ochrany před atmosférickými vlivy i UV zářením a zároveň rozšířit barevnou škálu PVC výrobků.

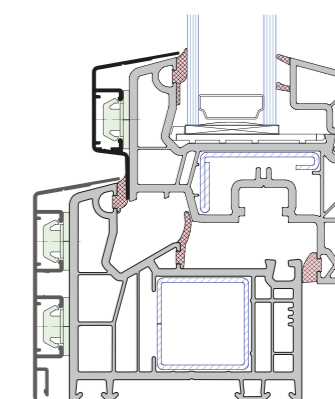
TYPY KONSTRUKCÍ:

- okno otevíravo-sklopné
- okno výklopné-posuvné (PSK)
- okno fixní
- pevný sloupek
- vodorovná příčka
- pohyblivý sloupek
- konstrukční příčky
- balkonové dveře
- dveře ven otevíravé
- dveře dovnitř otevíravé
- dveře zdvižně-posuvné (Vekaslide)

→ **GEMINI VEKA
SOFT LINE 70 AD**
systémy PVC-AL



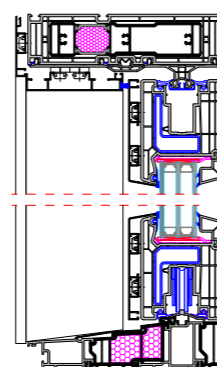
→ **GEMINI VEKA
SOFT LINE 76**
systémy PVC-AL



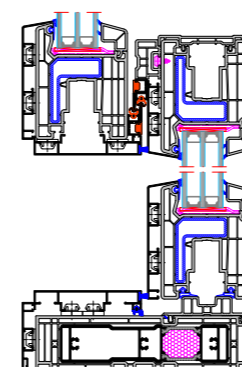
→ Parametry systému

Svařované spoje rámmů	
Lisované spoje rámmů	

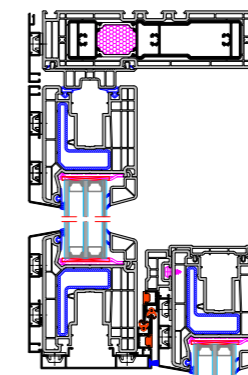
→ **GEMINI VEKA
VEKASLIDE**
systém Al klipů pro zdvižně-posuvné dveře



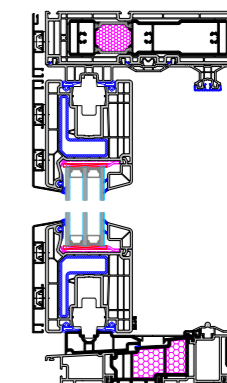
Svislý řez aktivním křídlem



Vodorovný řez aktivním křídlem



Vodorovný řez pasivním křídlem



Svislý řez pasivním křídlem

→ **GEMINI**
KÖMMERLING 88 PLUS
systémy PVC-AL

Systém klipů určený pro PVC
systém KÖMMERLING 88 PLUS

→ **GEMINI**
GEALAN S 9000
systémy PVC-AL

Systém klipů určený pro PVC
systém GEALAN S 9000



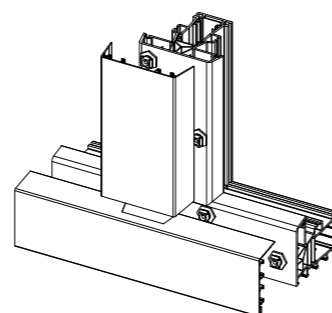
PVC-ALU - BAREVNOST

Al klipy je možné dodat ve všech odstínech RAL, NCS, dřeva i eloxu. Tato možnost dává široké pole architektonického dotvoření objektu, které s okny PVC nelze dosáhnout.

TYPY KONSTRUKCÍ:

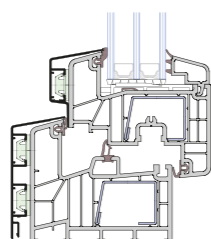
- okno otevíravo-sklopné
- okno výklopno-posuvné (PSK)
- okno fixní
- pevný sloupek
- vodorovné příčky
- pohyblivý sloupek
- konstrukční příčky
- balkonové dveře

Nezávislá konstrukce
Al rámu

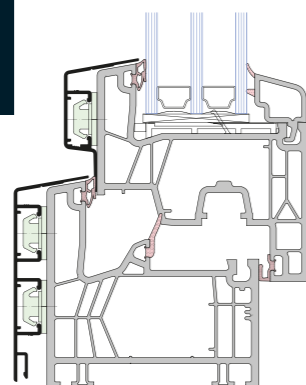


→ Parametry systému

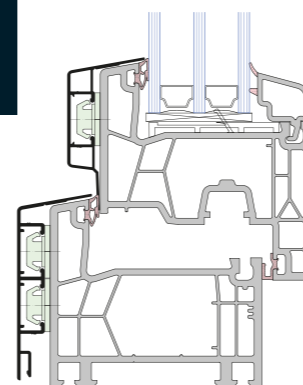
Svařované spoje rámu	
Lisované spoje rámu	



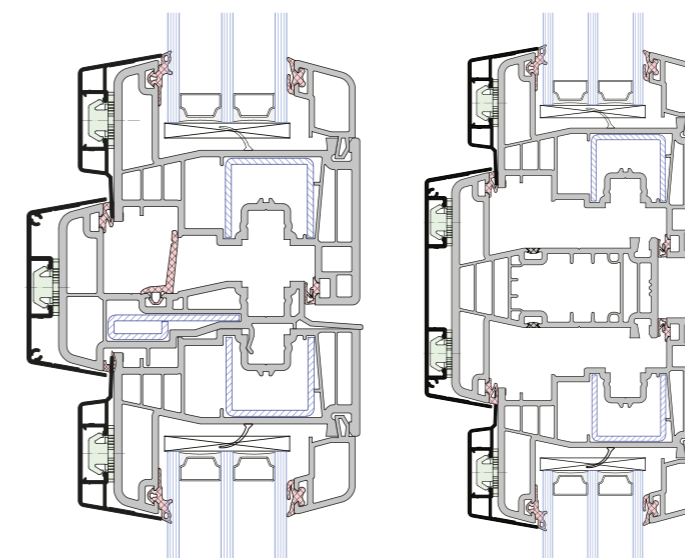
GEMINI
KÖMMERLING 76 MD



GEMINI
KÖMMERLING 76 AD



PŘÍKLADY KONSTRUKČNÍCH ŘEŠENÍ



**AKUSTIKA - TERMIKA - VODOTĚSNOST -
KVALITA - MULTISYSTÉMOVOST - DESIGN**

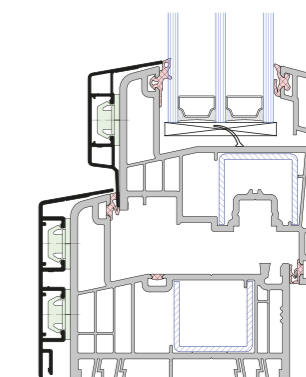
TYPY KONSTRUKCÍ:

- okno otevíravo-sklopné
- okno výklopno-posuvné (PSK)
- okno fixní
- pevný sloupek
- vodorovné příčky
- pohyblivý sloupek
- konstrukční příčky
- balkonové dveře

Svařované hliníkové obložky. Inovativní způsob spojování rohů, který vytváří efekt celistvého opláštění bez viditelných spojů.

→ Parametry systému

Svařované spoje rámu	
Lisované spoje rámu	



→ GEMINI bE82

systemy PVC-AL

SALAMANDER
WINDOW & DOOR SYSTEMS

System klipů určený pro PVC systém SALAMANDER bE82

→ GEMINI bE92

systemy PVC-AL

SALAMANDER
WINDOW & DOOR SYSTEMS

System klipů určený pro PVC systém SALAMANDER bE92



PVC-ALU - TECHNOLOGIE

Al profily lze dodávat v podobě rámečků připravených pro montáž, a to jak svařovaných (bez viditelných spojů), tak lisovaných. Takto připravené rámečky tvoří nezávislou konstrukci vůči PVC oknu. K oknu jsou přichyceny systémovými úchyty až po zasklení okna. Takto lze garantovat funkčnost okna v měnících se tepelných podmínkách.

TYPY KONSTRUKCÍ:

- okno otevíravo-sklonné
- okno výklopno-posuvné (PSK)
- okno fixní
- pevný sloupek
- vodorovné příčky
- pohyblivý sloupek
- konstrukční příčky
- balkonové dveře
- dveře ven otevíravé
- dveře dovnitř otevíravé

→ Parametry systému:

Svařované spoje rámu

Lisované spoje rámu



CHARAKTERISTIKA SYSTÉMŮ GEMINI PVC-ALU

- nezávislá konstrukce Al rámečků
- rohy lisované nebo svařované
- rychlá a pevná montáž pomocí systémových kotev
- řešení v plném souladu s PVC systémy
- barevnost
- zvýšení estetických a užitných hodnot

TYPY KONSTRUKCÍ:

- Okno otevíravo-sklonné
- Okno výklopno-posuvné (PSK)
- Okno fixní
- Pevný sloupek
- Vodorovné příčky
- Pohyblivý sloupek
- Konstrukční příčky
- Balkonové dveře
- Dveře ven otevíravé
- Dveře dovnitř otevíravé

→ Parametry systému

Svařované spoje rámu

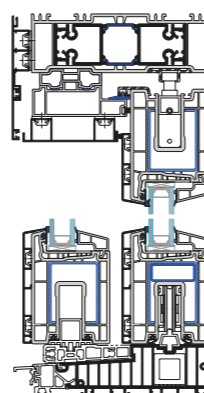
Lisované spoje rámu



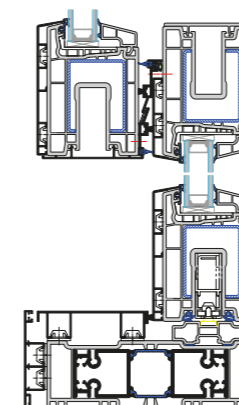
→ GEMINI HST

system Al klipů pro zdvižně-posuvné dveře

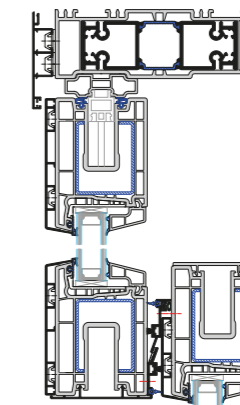
SALAMANDER
WINDOW & DOOR SYSTEMS



Svislý řez



Vodorovný řez aktivním křídlem



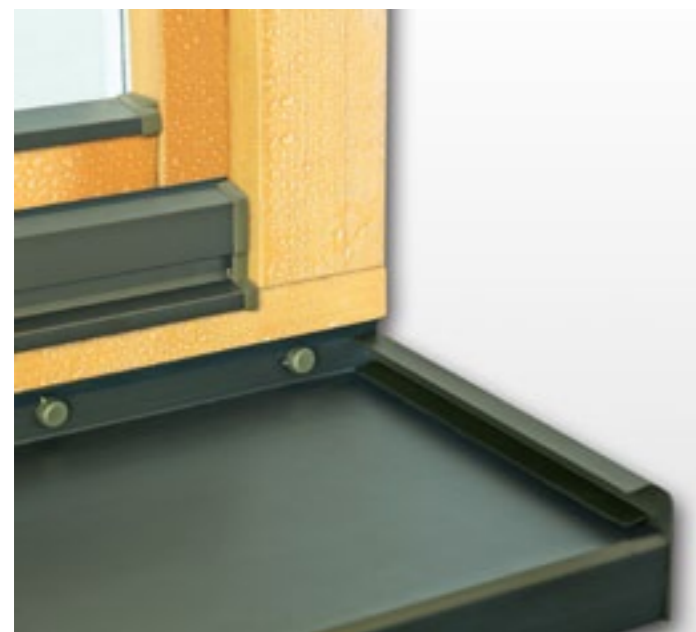
Svislý řez pasivním křídlem

→ AL PARAPETY CLASSIC

Hliníkové parapety pro okna jsou vyráběny jako profilové z konstrukčních slitin lisováním. Tyto produkty se charakterizují jak vysokou pevností a stabilitou, tak rovněž solidním provedením.

→ AL PARAPETY SOFT LINE

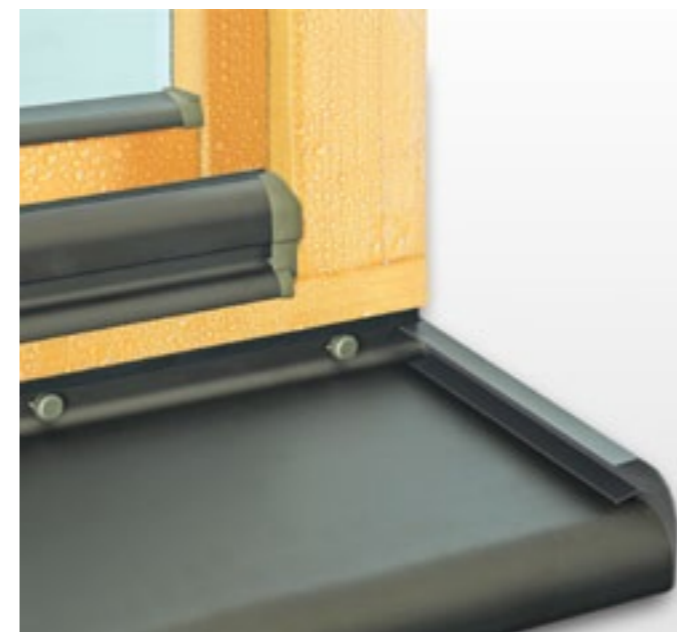
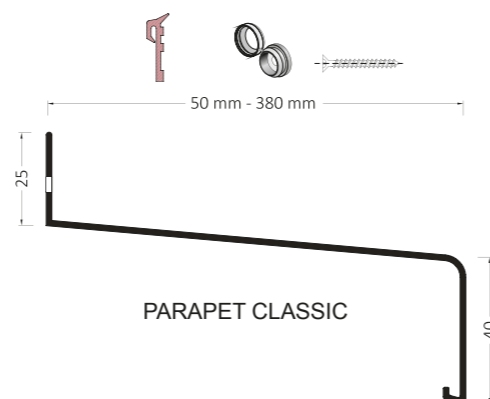
Obě verze mají doplňující sortiment v podobě spojek, koncovek a tvarovek, rovněž tak i nerezových vrtů a krytek. Parapety dostupné v eloxu i lakované.



CLASSIC

CHARAKTERISTIKA PARAPETŮ CLASSIC:

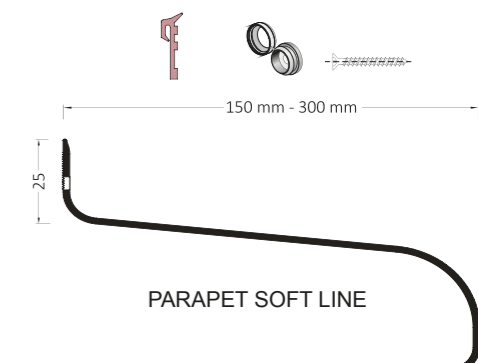
- hranatý tvar
- stavební hloubka: 50 – 380 mm
- lisovaný profil
- široká škála doplňků včetně podpor parapetu v termo obkladu



SOFT LINE

CHARAKTERISTIKA PARAPETŮ SOFT LINE:

- zakulacený tvar
- stavební hloubka: 150 – 300 mm
- lisovaný profil
- široká škála doplňků

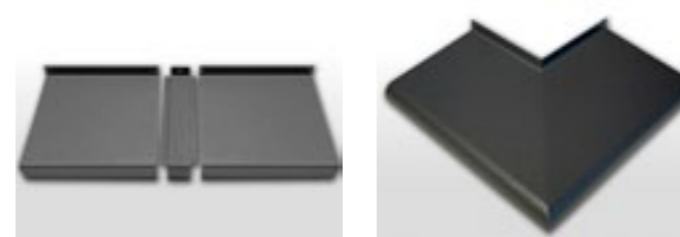
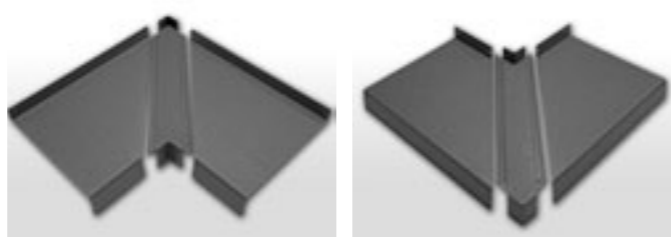


	KONCOVKY		HLOUBKA [mm]																											
	Hliníkové	Plastové	50	70	90	110	130	150	165	175	180	195	200	210	225	240	250	260	275	280	300	320	340	360	380					
CLASSIC	■		■	■	■	■	■	■	■	■	■	■	■	■	■	■	■	■	■	■	■	■	■	■	■	■	■	■		

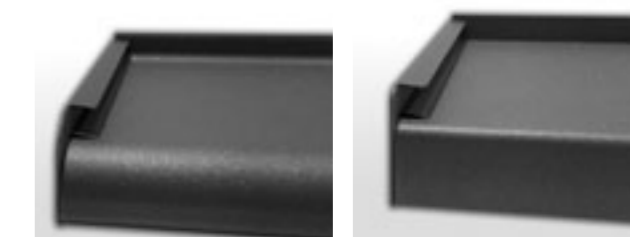
	KONCOVKY		HLOUBKA [mm]																											
	Hliníkové	Plastové	50	70	90	110	130	150	165	175	180	195	200	210	225	240	250	260	275	280	300	320	340	360	380					
SOFT LINE	■	■						■	■			■	■	■	■	■	■	■	■	■	■	■	■	■	■	■	■	■		

→ AL PARAPETY PŘÍSLUŠENSTVÍ

SPOJKY PRO PARAPETY



KONCOVKY PRO PARAPETY



→ **SYSTÉMY PRO
DŘEVĚNÁ OKNA**
CLASSIC a SOFT LINE

V nabídce společnosti ALURON lze najít systémy pro dřevěná okna, takové jako: krytky, přískelní profily, dveřní prahy. Součástí je celá řada doplňků, jako jsou záslepky a to rohové i ploché. Všechny tyto prvky jsou vyrobeny z prvotřídních materiálů a ve vysoké kvalitě.

→ **SYSTÉMY PRO
DŘEVĚNÁ OKNA**
CLASSIC a SOFT LINE



OKAPNICE

Jsou dostupné ve verzi s termickým mostem i bez něj v designu Soft Line i Classic. V nabídce jsou modely pro všechny populární typy okenních fréz.

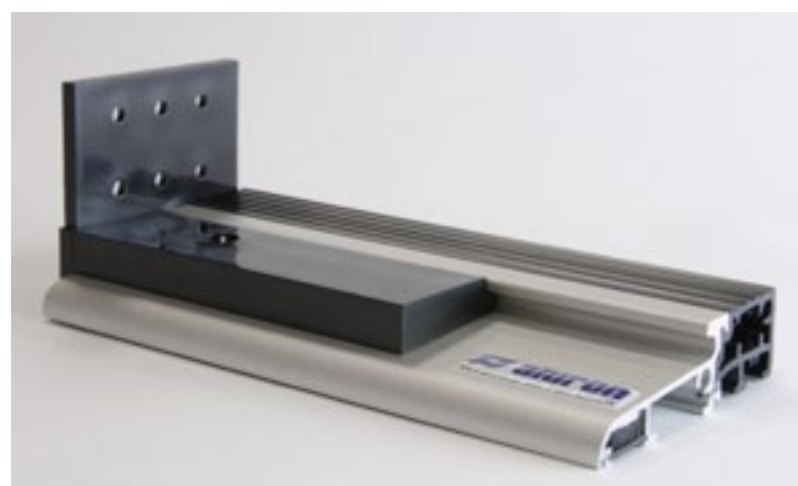
OKAPNICE KŘÍDLOVÁ ochraňuje nejvíce namáhanou plochu okenního křídla na UV záření. Vzory jsou sjednoceny s řadou Soft Line i Classic. Přichycení pomocí kotvicích bodů.



Rámové a křídlové okapnice Classic



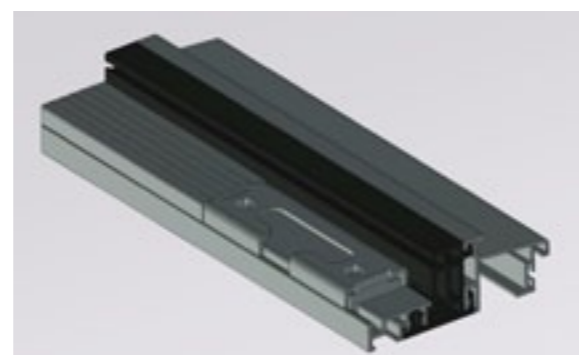
Rámové a křídlové okapnice Soft Line



DVEŘNÍ PRAHY

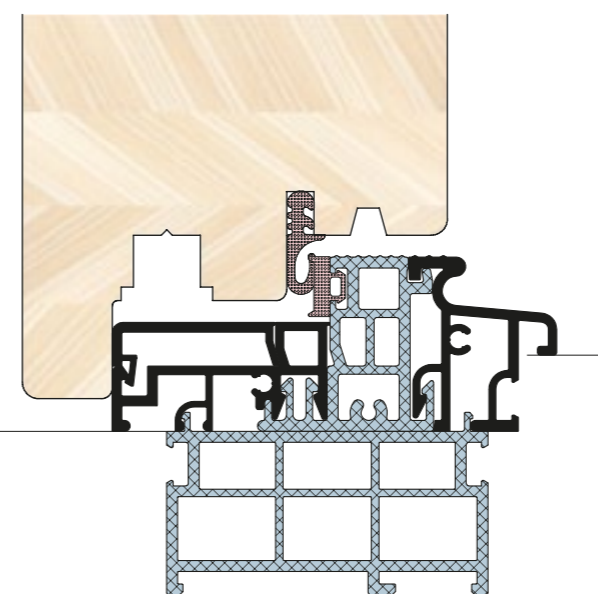
V nabídce jsou dveřní prahy s Al profilem nebo čistě hliníkové doplněné o těsnění, které zvyšuje izolaci dveří. Mimo to nabídka zahrnuje i širokou škálu příslušenství.

Možnost montáže montážní kostky v prahu.



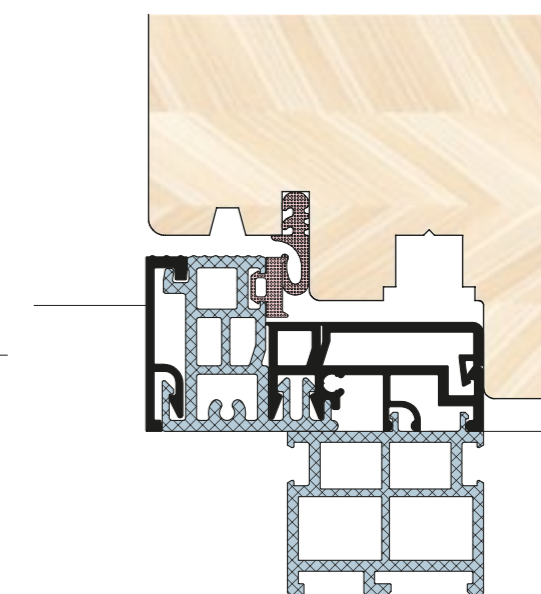
NOVÁ KOLEKCE PRAHŮ PRO DŘEVĚNÉ DVEŘE

Prahy ATD 32 typu W – výška 32 mm
(10 typů nových prahů)



Příklad ATD 32 typu W

Prahy ATD 32 typu Z – výška 32 mm
(5 typů nových prahů)



Příklad ATD 32 typu Z

→ **ŘEŠENÍ**
systémů dřevo-hliník

Moderní technologický park společnosti ALURON dává klientům odpovědi na množství otázek týkajících se výroby oken. Společnost nabízí ohyby profilů, svařování, lakování, lisování spojů a mechanické opracování produktů při využití nejmodernějších strojů. Systémy jsou ve standardu nabízené jako slicované i neslicované v různých designech. Umožňuje to architektům, výrobcům i investorům individualizovat své potřeby.

→ **CERTIFIKÁTY**

Aluron své výrobní a obchodní činnosti opírá o světové standardy řízení, dokladovány mezi jinými ISO 9001 a Qualicoat. Výrobky jsou hodnoceny dle nejnovějších norem v mezinárodních laboratořích, takových jako ITB, IFT Rosenheim, LTb, Passivhaus Institut a CSI.

DESIGN



Systémy slicované



Systémy nezlicované



Systémy projektovány dle individuálních požadavků

TECHNOLOGIE



Svařované provedení rohů



Lisované provedení rohů



Ohýbání profilů

PROFILY A PŘÍSLUŠENSTVÍ



Přidavné profily



Šablony, montážní příslušenství



Systémové příslušenství



ALURON Color Collection

Lakovna ALURON umožňuje klientům získání všech typů barev specifikovaných paletou RAL i NCS. Zároveň nabízí své vlastní palety nazvané ALURON Color Collection. Mimo to dokáže nabídnout lakování v paletě DB i dvouvrstvé lakování typu SEASIDE a dřevodekor. Dokážeme nabídnout eloxáž ve standardu Qualicoat. Povrchy jsou dostupné ve verzi lesklé, matné nebo strukturální.

→ **ALURON Color Collection**

→ **ALURON Výrobní závod**

Inovativní systémy vytvořeny týmem kvalifikovaných konstruktérů zajišťují investorům a partnerům dokonalé technické parametry, energetickou úsporu, požární bezpečnost a design.

NABÍDKA BAREV

Mimo to nabízíme více jak 100 typů individuálního vyhotovení povrchů.

ALURON Color Collection

ACC 1 – práškové lakování



ALURON Color Collection

ACC 2 – práškové lakování



ALURON Color Collection

ACC 3 – práškové lakování



ALURON Color Collection

ACC 4 – lakování dřevodekorů



ALURON RAL Standard

Práškové lakování



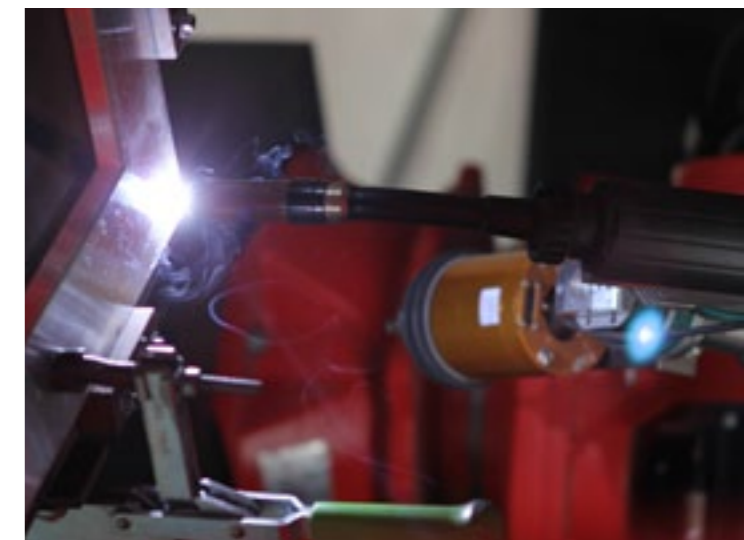
NESTANDARDNÍ LAKOVÁNÍ

Imitace povrchové úpravy bronz

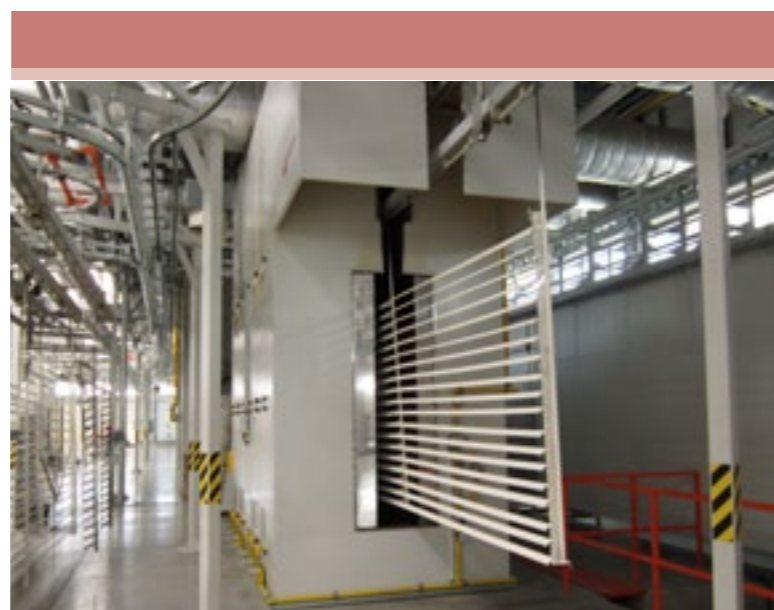


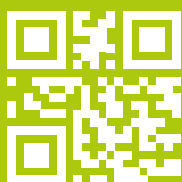
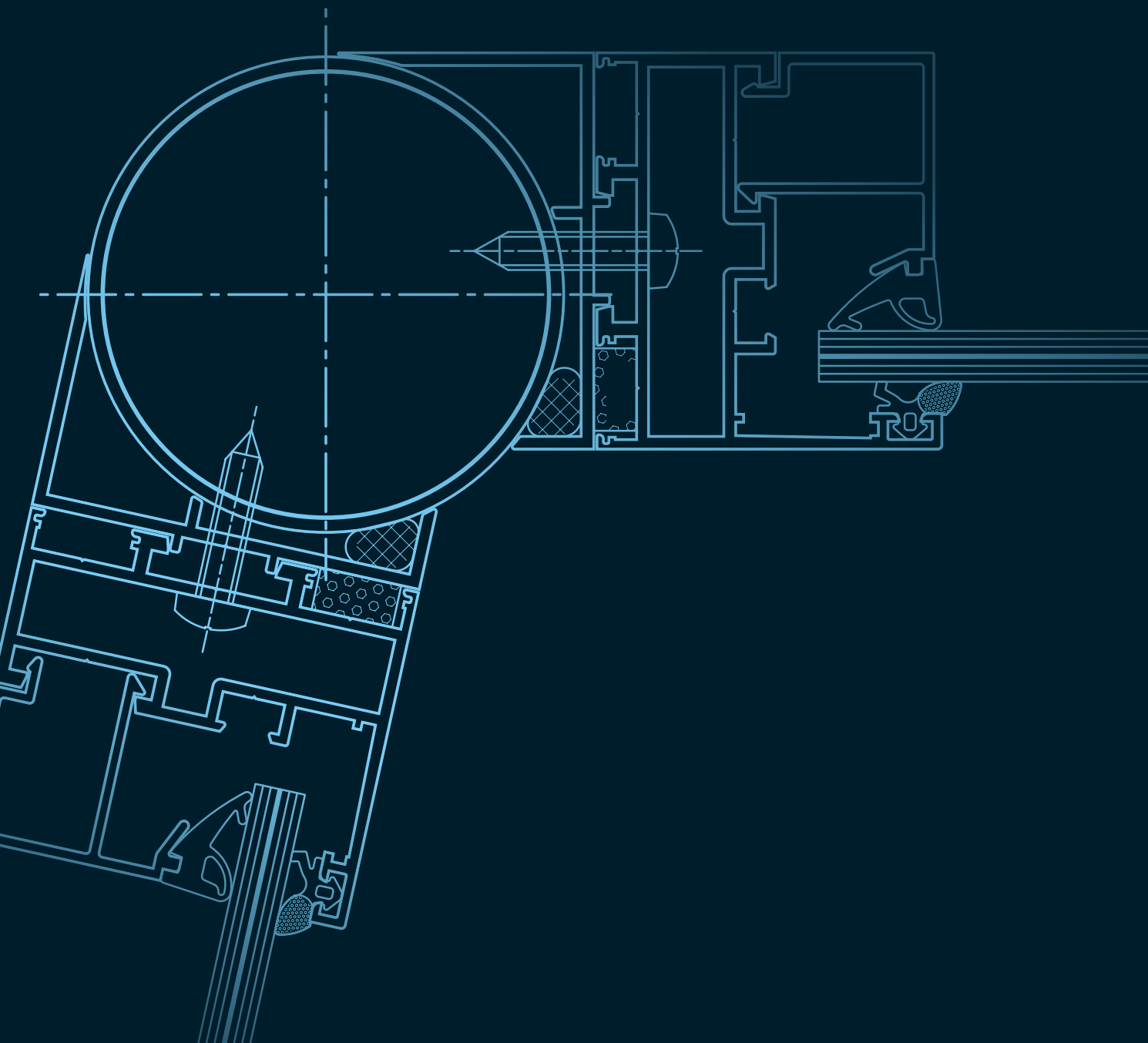
VÝROBNÍ TECHNOLOGIE

Výrobní technologie i všechna systémová řešení ALURON jsou založena na energeticky úsporných a efektivních technologických linkách a postupech, které nadměrně nezatěžují životní prostředí. ALURON je zodpovědnou společností, která klade důraz na ochranu životního prostředí, používá ekologické barvy, třídí a neutralizuje odpad.



Nejmodernější generace práškové lakovny dovoluje při zachování kvality ověřené systémem Qualicoat lakovat v celé paletě RAL, NCS i speciálních barvách ze vzorníků ALURON Color Collection.





ALUPON System CZ, s.r.o.

Masarykovy sady 76/18
737 01 Český Těšín
alupon@alupon.cz

www.alupon.eu
www.aluron.eu